

CoroCut® 2

Vielseitiges Ab- und Einstechen

Tools. Next Level.



Aktion

01.06.2024 –
31.08.2024

- 60% im Juni 2024

* auf den Körper in Kombination mit 20
Wendeplatten

- 35% im Juli - August 2024

* auf den Körper in Kombination mit 20
Wendeplatten

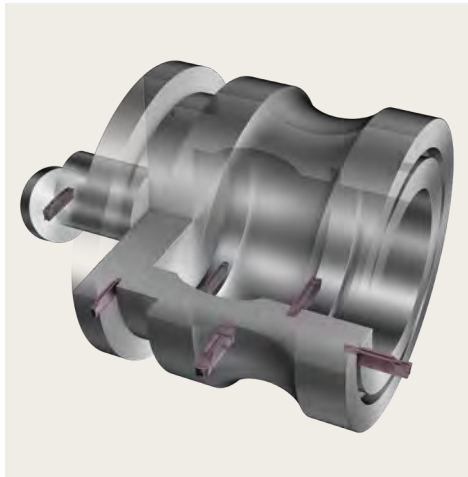


Erstaunlich sicher, erstaunlich vielseitig

- Das Führungsprofil gewährleistet eine stabile und präzise Positionierung der Wendeschneidplatten
- Wiper-Wendeschneidplatte für hervorragende Oberflächengüte
- Neutrale, rechts- und linksdrehende Wendeschneidplatten mit Geometrien zum Abstechen
- Einstechplatten in vielen Breiten und Eckradien
- Wendeschneidplatten für hochpräzises Profildrehen
- Optimierte Geometrien für das Drehen breiterer Nuten
- Werkzeuge mit Präzisionskühlung für Prozesssicherheit und längere Standzeiten



Hauptvorteile



Vielseitigkeit

- Geometrien für alle Abstech- und Einstechanwendungen
- Sorten für eine breite Palette von Werkstoffen
- Werkzeughalter für alle gängigen Maschinen verfügbar

Kosteneffizienz

- Erste Wahl für die kosteneffiziente Bearbeitung von Anwendungen, bei denen zweischneidige Wendeplatten eingesetzt werden können
- Zwei Schneiden bieten eine höhere Standzeit pro Wendeschneidplatte im Vergleich zu einschneidigen Konzepten, die für eine spezifische Anwendung entwickelt wurden

Sichere und produktive Bearbeitung

- Prozesssicherheit und Produktivität sind beim Abstechen und Einstechen entscheidend – richtige Aufspannung und die Wahl der Werkzeuge verhindern das Auftreten von Problemen
- Das breite Angebot an Geometrien und Werkzeugen mit Präzisionskühlung ermöglicht die Optimierung für unterschiedliche Bearbeitungsbedingungen

Neue Funktionen



Verbesserte Stabilität für kleine Plattensitze

CoroCut® 2 verfügt über das bewährte Führungsprofil für alle Wendeschneidplattengrößen, auch für die kleineren.

Die Ausführung des Führungsprofils sorgt für eine präzisere Positionierung der Wendeschneidplatten und minimiert ihre Bewegung, was zu einer verbesserten Stabilität führt, insbesondere bei seitlicher Krafteinwirkung auf die Wendeschneidplatten.



Neue Hochleistungssorten mit hoher Schneidkantenstabilität

CoroCut® 2 Wendeschneidplatten werden mit einer einzigartigen, betriebsintern entwickelten und patentierten Technologie hergestellt, die zu einer höheren Qualität und einer geringeren Spreizung des Schneidkantenverlaufs führt.

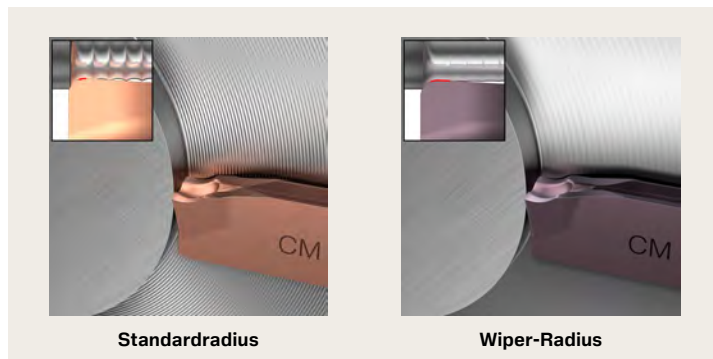
Die erste Wahl ist die Sorte GC1225, die sich durch eine hervorragende Verschleißfestigkeit der Flanken und eine hohe Zähigkeit der Schneidkantenlinie auszeichnet. Sie ist ideal für alle Abstech-, Einstech- und Dreharbeiten unter guten Bedingungen.

Die Sorte GC4425 bietet eine hervorragende Kombination aus hoher Verschleißfestigkeit und guter Schneidkantensicherheit bei allen Abstech-, Einstech- und Dreharbeiten unter stabilen Bedingungen.

Anwendung

CoroCut® 2 ist eine kosteneffiziente Lösung für Schnitttiefen, bei denen zweischneidige Wendeschneidplatten verwendet werden können. CoroCut® QD und CoroCut® QF sind die beste Wahl für größere Schnitttiefen und CoroCut® QI wird für das Axial- und Inneneinstechen kleiner Durchmesser empfohlen.

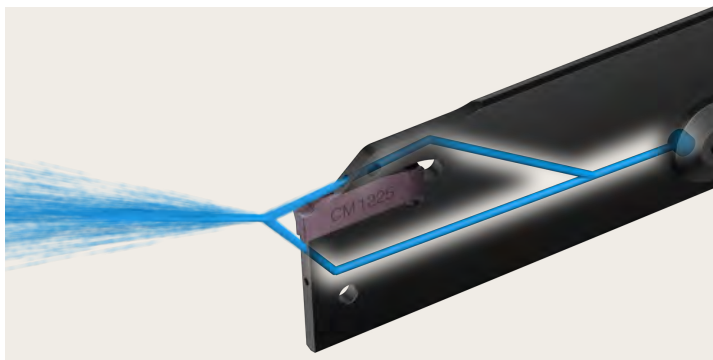
- Abstechen
- Außeneinstechen
- Inneneinstechen
- Axialeinstechen
- Profildrehen
- Hartdrehen
- Schruppen bis Schlichten



Wiper-Design für alle Geometrien

Mit Wiper-Wendeschneidplatten können Sie Bauteile mit hohen Vorschubgeschwindigkeiten bearbeiten, ohne die Fähigkeit zu verlieren, eine gute Oberflächengüte und einen guten Spanbruch zu erzeugen.

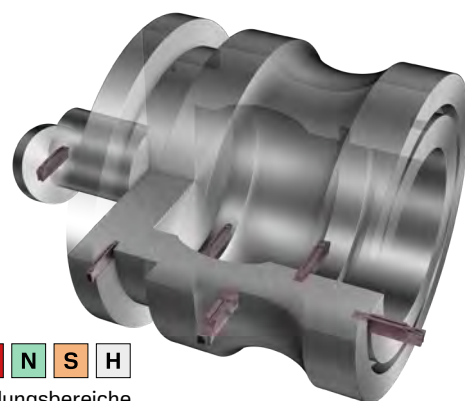
Als allgemeiner Richtwert gilt: Doppelter Vorschub und gleiche Oberflächengüte. Gleicher Vorschub und doppelt so hohe Oberflächengüte.



Verbessertes Spannsystem

CoroCut® 2 Abstecklingen sind mit innerer Kühlung und einem verbesserten Spannfingerdesign ausgestattet, das eine höhere Spannkraft und bessere Seitenstabilität bietet. Dies führt zu einer besseren Leistung bei der Herstellung von Fasen vor dem Abstechen.

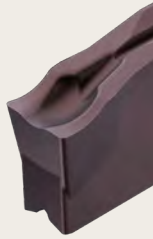
Werkzeughalter mit Präzisionskühlmittel werden mit einer Schraubklemmenlösung nachgerüstet. In Kombination mit dem neuen starren Führungswendeschneidplattensitz ist die Bearbeitung zuverlässiger als je zuvor, da die Bewegung der Wendeschneidplatte auf ein Minimum reduziert wird, ohne dass Spannkraft verloren geht.



P M K N S H
ISO-Anwendungsbereiche

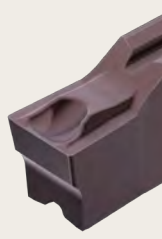
Geometrien

Erste Wahl zum Abstechen zur Mitte bei guten Bedingungen in den meisten Werkstoffen sowie leichten Schnittunterbrechungen wie Abstechen von Sechskantstangen.



-CM

Grundgeometrie für Präzisionseinstechen bei geringem Vorschub. Reduzierte Schnittkräfte und hohe Oberflächenqualität. Erhältlich in vielen Schnittbreiten und Sorten.



-GF

Die universellste Geometrie von CoroCut®, die in allen Anwendungsbereichen eingesetzt werden kann. Entwickelt für geringen Vorschub und gute Spankontrolle. Gute Oberflächengüte durch Wiperausführung.



-TF

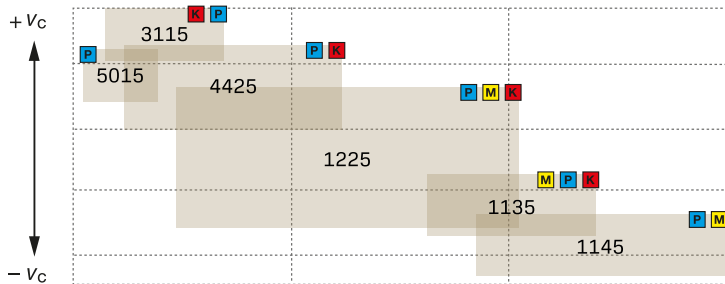
Universelle Geometrie für das Profildrehen mit einem breiten Schnittdatenfenster. Hervorragende Leistung beim nichtlinearen Profildrehen. Flashlight-Technologie bei der Schneidkantenqualität ermöglicht -RM in Sorte S205.



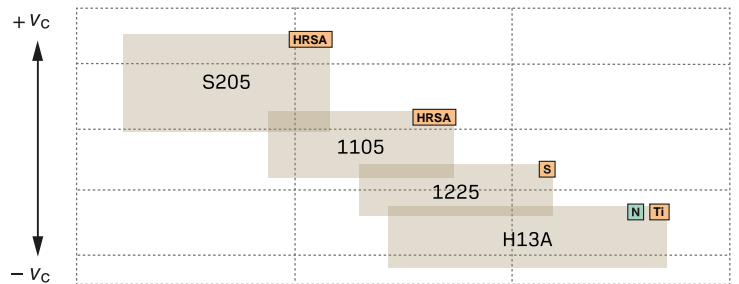
-RM

Sortenpositionierung

Hauptsorten



Ergänzende Sorten



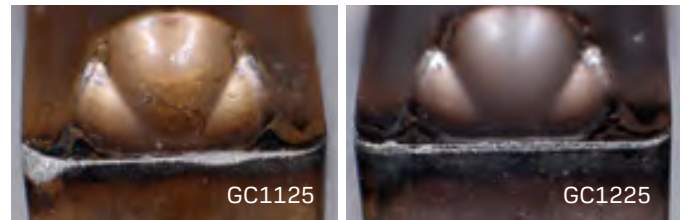
Bearbeitungsbedingungen: Gut (white circle), Durchschnittlich (half black circle), Schwierig (black circle)

Bearbeitungsbedingungen: Gut (white circle), Durchschnittlich (half black circle), Schwierig (black circle)

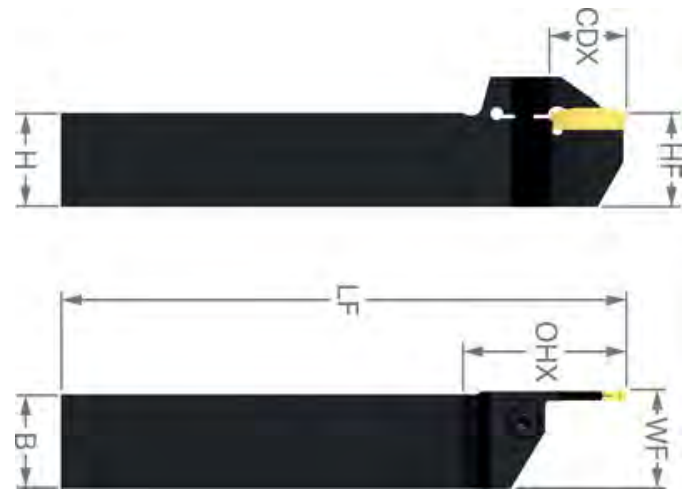
Leistungsbeispiel: Sorte GC1225

Komponente: Fahrzeugbauteil
Werkstückmaterial: Bearbeitet P2.1.Z.AN, 180 HB
Bearbeitung: Außeneinstechen, Schlichten, Emulsion

	GC1125	GC1225
Wendeschneidplatte	N123H2-0400-0004-GF 1125	C2I-H2N-0400-0004-GF 1225
v_c , m/min (ft/min)	260 (853)	260 (853)
f_n , mm/U (Zoll/U)	0,15 (0,006)	0,15 (0,006)
Standzeit, Stück	178	243

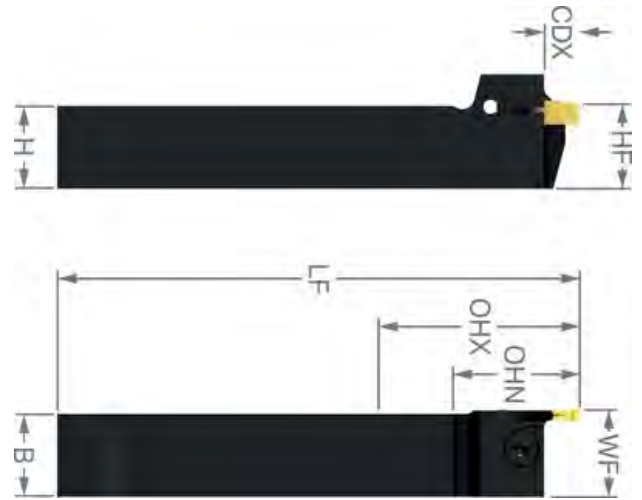


Ergebnis: Die Sorte GC1225 lieferte im Vergleich zur bisherigen Sorte GC1125 eine um 36 % höhere Standzeit.

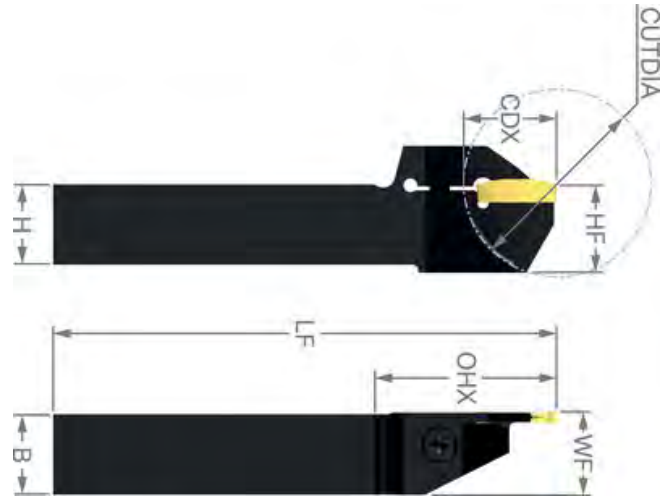


Bestell-Nr.	CDX mm	WPL	Code	WF mm	HF mm	LF mm	OHX mm	OHN mm	B mm	H mm	Typ
304850.0005	8	D	C2R-RS12-LD08DB	13	12	125	38.7865	26.7865	12	12	links
304850.0010	8	E	C2R-RS12-LE08DB	13	12	125	38.8884	26.8884	12	12	links
304850.0015	12	E	C2R-RS12-LE12DB	13	12	125	42.8884	30.8884	12	12	links
304850.0020	10	F	C2R-RS12-LF10DB	13	12	125	40.8884	28.8884	12	12	links
304850.0025	12	G	C2R-RS12-LG12DB	13	12	125	44.3884	32.3884	12	12	links
304850.0030	8	D	C2R-RS12-RD08DB	13	12	125	38.7865	26.7865	12	12	rechts
304850.0035	8	E	C2R-RS12-RE08DB	13	12	125	38.8884	26.8884	12	12	rechts
304850.0040	12	E	C2R-RS12-RE12DB	13	12	125	42.8884	30.8884	12	12	rechts
304850.0045	10	F	C2R-RS12-RF10DB	13	12	125	40.8884	28.8884	12	12	rechts
304850.0050	12	G	C2R-RS12-RG12DB	13	12	125	44.3884	32.3884	12	12	rechts
304850.0055	8	D	C2R-RS16-LD08DB	17	16	125	42.7865	26.7865	16	16	links
304850.0060	15	D	C2R-RS16-LD15DB	17	16	125	49.7865	33.7865	16	16	links
304850.0065	8	E	C2R-RS16-LE08DB	17	16	125	42.8884	26.8884	16	16	links
304850.0070	15	E	C2R-RS16-LE15DB	17	16	125	49.8884	33.8884	16	16	links
304850.0075	10	F	C2R-RS16-LF10DB	17	16	125	44.8884	28.8884	16	16	links
304850.0080	20	F	C2R-RS16-LF20DB	17	16	125	54.8884	38.8884	16	16	links
304850.0085	10	G	C2R-RS16-LG10DB	17	16	125	46.3884	30.3884	16	16	links
304850.0090	16	G	C2R-RS16-LG20DB	17	16	125	52.3884	36.3884	16	16	links
304850.0095	13	H	C2R-RS16-LH13DB	17	16	125	51.708	35.708	16	16	links
304850.0100	25	H	C2R-RS16-LH25DB	17	16	125	63.708	47.708	16	16	links
304850.0105	8	D	C2R-RS16-RD08DB	17	16	125	42.7865	26.7865	16	16	rechts
304850.0110	15	D	C2R-RS16-RD15DB	17	16	125	49.7865	33.7865	16	16	rechts
304850.0115	8	E	C2R-RS16-RE08DB	17	16	125	42.8884	26.8884	16	16	rechts
304850.0120	15	E	C2R-RS16-RE15DB	17	16	125	49.8884	33.8884	16	16	rechts
304850.0125	10	F	C2R-RS16-RF10DB	17	16	125	44.8884	28.8884	16	16	rechts
304850.0130	20	F	C2R-RS16-RF20DB	17	16	125	54.8884	38.8884	16	16	rechts
304850.0135	10	G	C2R-RS16-RG10DB	17	16	125	46.3884	30.3884	16	16	rechts
304850.0140	20	G	C2R-RS16-RG20DB	17	16	125	56.3884	40.3884	16	16	rechts
304850.0145	13	H	C2R-RS16-RH13DB	17	16	125	51.708	35.708	16	16	rechts
304850.0150	25	H	C2R-RS16-RH25DB	17	16	125	63.708	47.708	16	16	rechts
304850.0155	8	D	C2R-RS20-LD08DB	21	20	125	46.7865	26.7865	20	20	links
304850.0160	15	D	C2R-RS20-LD15DB	21	20	125	53.7865	33.7865	20	20	links
304850.0165	8	E	C2R-RS20-LE08DB	21	20	125	46.8884	26.8884	20	20	links
304850.0170	15	E	C2R-RS20-LE15DB	21	20	125	53.8884	33.8884	20	20	links
304850.0175	10	F	C2R-RS20-LF10DB	21	20	125	48.8884	28.8884	20	20	links
304850.0180	20	F	C2R-RS20-LF20DB	21	20	125	58.8884	38.8884	20	20	links

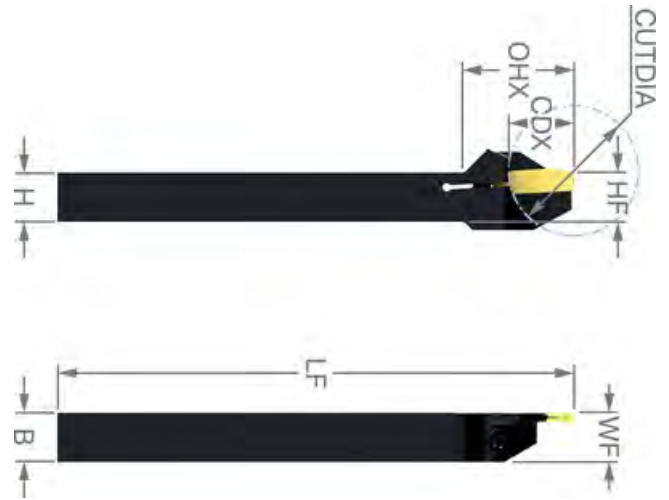
Bestell-Nr.	CDX mm	WPL	Code	WF mm	HF mm	LF mm	OHX mm	OHN mm	B mm	H mm	Typ
304850.0185	10	G	C2R-RS20-LG10DB	21	20	125	50.3884	30.3884	20	20	links
304850.0190	20	G	C2R-RS20-LG20DB	21	20	125	60.3884	40.3884	20	20	links
304850.0195	13	H	C2R-RS20-LH13DB	21	20	125	55.708	35.708	20	20	links
304850.0200	25	H	C2R-RS20-LH25DB	21	20	125	67.708	47.708	20	20	links
304850.0205	13	J	C2R-RS20-LJ13DB	21	20	125	55.708	35.708	20	20	links
304850.0210	8	D	C2R-RS20-RD08DB	21	20	125	46.7865	26.7865	20	20	rechts
304850.0215	15	D	C2R-RS20-RD15DB	21	20	125	53.7865	33.7865	20	20	rechts
304850.0220	8	E	C2R-RS20-RE08DB	21	20	125	46.8884	26.8884	20	20	rechts
304850.0225	15	E	C2R-RS20-RE15DB	21	20	125	53.8884	33.8884	20	20	rechts
304850.0230	10	F	C2R-RS20-RF10DB	21	20	125	48.8884	28.8884	20	20	rechts
304850.0235	20	F	C2R-RS20-RF20DB	21	20	125	58.8884	38.8884	20	20	rechts
304850.0240	10	G	C2R-RS20-RG10DB	21	20	125	50.3884	30.3884	20	20	rechts
304850.0245	20	G	C2R-RS20-RG20DB	21	20	125	60.3884	40.3884	20	20	rechts
304850.0250	13	H	C2R-RS20-RH13DB	21	20	125	55.708	35.708	20	20	rechts
304850.0255	25	H	C2R-RS20-RH25DB	21	20	125	67.708	47.708	20	20	rechts
304850.0260	13	J	C2R-RS20-RJ13DB	21	20	125	55.708	35.708	20	20	rechts
304850.0265	8	D	C2R-RS25-LD08DB	26	25	150	51.7865	26.7865	25	25	links
304850.0270	15	D	C2R-RS25-LD15DB	26	25	150	58.7865	33.7865	25	25	links
304850.0275	8	E	C2R-RS25-LE08DB	26	25	150	51.8884	26.8884	25	25	links
304850.0280	15	E	C2R-RS25-LE15DB	26	25	150	58.8884	33.8884	25	25	links
304850.0285	10	F	C2R-RS25-LF10DB	26	25	150	53.8884	28.8884	25	25	links
304850.0290	20	F	C2R-RS25-LF20DB	26	25	150	63.8884	38.8884	25	25	links
304850.0295	10	G	C2R-RS25-LG10DB	26	25	150	55.3884	30.3884	25	25	links
304850.0300	20	G	C2R-RS25-LG20DB	26	25	150	65.3884	40.3884	25	25	links
304850.0305	13	H	C2R-RS25-LH13DB	26	25	150	60.708	35.708	25	25	links
304850.0310	25	H	C2R-RS25-LH25DB	26	25	150	72.708	47.708	25	25	links
304850.0315	13	J	C2R-RS25-LJ13DB	26	25	150	60.708	35.708	25	25	links
304850.0320	22	J	C2R-RS25-LJ22DB	26	25	150	69.708	44.708	25	25	links
304850.0325	32	J	C2R-RS25-LJ32DB	26	25	150	79.708	54.708	25	25	links
304850.0330	16	K	C2R-RS25-LK16DB	26	25	150	63.708	38.708	25	25	links
304850.0335	32	K	C2R-RS25-LK32DB	26	25	150	79.708	54.708	25	25	links
304850.0340	16	L	C2R-RS25-LL16DB	26.5	25	150	63.3328	38.3328	25	25	links
304850.0345	25	L	C2R-RS25-LL25DB	26.5	25	150	72.3328	47.3328	25	25	links
304850.0350	8	D	C2R-RS25-RD08DB	26	25	150	51.7865	26.7865	25	25	rechts
304850.0355	15	D	C2R-RS25-RD15DB	26	25	150	58.7865	33.7865	25	25	rechts
304850.0360	8	E	C2R-RS25-RE08DB	26	25	150	51.8884	26.8884	25	25	rechts
304850.0365	15	E	C2R-RS25-RE15DB	26	25	150	58.8884	33.8884	25	25	rechts
304850.0370	10	F	C2R-RS25-RF10DB	26	25	150	53.8884	28.8884	25	25	rechts
304850.0375	20	F	C2R-RS25-RF20DB	26	25	150	63.8884	38.8884	25	25	rechts
304850.0380	10	G	C2R-RS25-RG10DB	26	25	150	55.3884	30.3884	25	25	rechts
304850.0385	20	G	C2R-RS25-RG20DB	26	25	150	65.3884	40.3884	25	25	rechts
304850.0390	13	H	C2R-RS25-RH13DB	26	25	150	60.708	35.708	25	25	rechts
304850.0395	25	H	C2R-RS25-RH25DB	26	25	150	72.708	47.708	25	25	rechts
304850.0400	13	J	C2R-RS25-RJ13DB	26	25	150	60.708	35.708	25	25	rechts
304850.0405	22	J	C2R-RS25-RJ22DB	26	25	150	69.708	44.708	25	25	rechts
304850.0410	32	J	C2R-RS25-RJ32DB	26	25	150	79.708	54.708	25	25	rechts
304850.0415	16	K	C2R-RS25-RK16DB	26	25	150	63.708	38.708	25	25	rechts
304850.0420	32	K	C2R-RS25-RK32DB	26	25	150	79.708	54.708	25	25	rechts
304850.0425	16	L	C2R-RS25-RL16DB	26.5	25	150	63.3328	38.3328	25	25	rechts
304850.0430	25	L	C2R-RS25-RL25DB	26.5	25	150	72.3328	47.3328	25	25	rechts
304850.0435	20	G	C2R-RS32-LG20DB	33	32	170	72.3884	40.3884	32	32	links
304850.0440	13	H	C2R-RS32-LH13DB	33	32	170	67.708	35.708	32	32	links
304850.0445	25	H	C2R-RS32-LH25DB	33	32	170	79.708	47.708	32	32	links
304850.0450	13	J	C2R-RS32-LJ13DB	33	32	170	67.708	35.708	32	32	links
304850.0455	32	J	C2R-RS32-LJ32DB	33	32	170	86.708	54.708	32	32	links
304850.0460	16	K	C2R-RS32-LK16DB	33	32	170	70.708	38.708	32	32	links
304850.0465	32	K	C2R-RS32-LK32DB	33	32	170	86.708	54.708	32	32	links
304850.0470	32	L	C2R-RS32-LL32DB	33.5	32	170	86.3328	54.3328	32	32	links
304850.0475	20	G	C2R-RS32-RG20DB	33	32	170	72.3884	40.3884	32	32	rechts
304850.0480	13	H	C2R-RS32-RH13DB	33	32	170	67.708	35.708	32	32	rechts
304850.0485	25	H	C2R-RS32-RH25DB	33	32	170	79.708	47.708	32	32	rechts
304850.0490	13	J	C2R-RS32-RJ13DB	33	32	170	67.708	35.708	32	32	rechts
304850.0495	32	J	C2R-RS32-RJ32DB	33	32	170	86.708	54.708	32	32	rechts
304850.0500	16	K	C2R-RS32-RK16DB	33	32	170	70.708	38.708	32	32	rechts
304850.0505	32	K	C2R-RS32-RK32DB	33	32	170	86.708	54.708	32	32	rechts
304850.0510	32	L	C2R-RS32-RL32DB	33.5	32	170	86.3328	54.3328	32	32	rechts



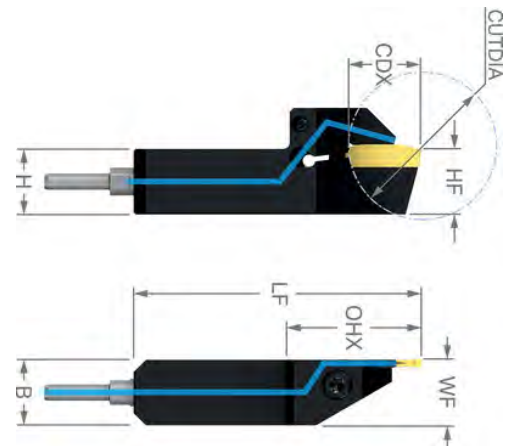
Bestell-Nr.	CDX mm	WPL	Code	WF mm	HF mm	LF mm	OHX mm	OHN mm	B mm	H mm	Typ
304851.0005	7	G	C2R-RS16-LG07DC	17	16	125	43.3884	27.3884	16	16	links
304851.0010	7	G	C2R-RS16-RG07DC	17	16	125	43.3884	27.3884	16	16	rechts
304851.0015	7	G	C2R-RS20-LG07DC	21	20	125	47.3884	27.3884	20	20	links
304851.0020	8	K	C2R-RS20-LK08DC	21	20	125	50.708	30.708	20	20	links
304851.0025	7	G	C2R-RS20-RG07DC	21	20	125	47.3884	27.3884	20	20	rechts
304851.0030	8	K	C2R-RS20-RK08DC	21	20	125	50.708	30.708	20	20	rechts
304851.0035	7	G	C2R-RS25-LG07DC	26	25	150	52.3884	27.3884	25	25	links
304851.0040	8	K	C2R-RS25-LK08DC	26	25	150	55.708	30.708	25	25	links
304851.0045	7	G	C2R-RS25-RG07DC	26	25	150	52.3884	27.3884	25	25	rechts
304851.0050	8	K	C2R-RS25-RK08DC	26	25	150	55.708	30.708	25	25	rechts



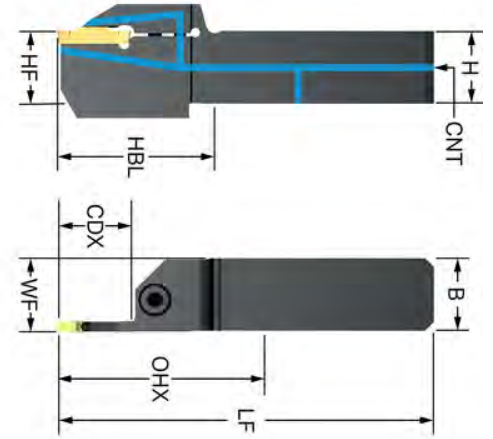
Bestell-Nr.	CDX mm	WPL	Code	WF mm	HF mm	LF mm	DCON mm	OHX mm	OHN mm	B mm	H mm	Typ
304852.0005	17	E	C2R-RS20-LE17DD	20.5	20	125		55.8884	35.8884	20	20	links
304852.0010	17	F	C2R-RS20-LF17DD	20.5	20	125		55.8884	35.8884	20	20	links
304852.0015	22	G	C2R-RS20-LG22DD	20.6	20	125		62.3884	42.3884	20	20	links
304852.0020	22	H	C2R-RS20-LH22DD	21	20	125		64.708	44.708	20	20	links
304852.0025	17	E	C2R-RS20-RE17DD	20.5	20	125		55.8884	35.8884	20	20	rechts
304852.0030	17	F	C2R-RS20-RF17DD	20.5	20	125		55.8884	35.8884	20	20	rechts
304852.0035	22	G	C2R-RS20-RG22DD	20.6	20	125		62.3884	42.3884	20	20	rechts
304852.0040	22	H	C2R-RS20-RH22DD	21	20	125		64.708	44.708	20	20	rechts
304852.0045	17	F	C2R-RS25-LF17DD	26	25	150		60.8884	35.8884	25	25	links
304852.0050	22	G	C2R-RS25-LG22DD	25.6	25	150		67.3884	42.3884	25	25	links
304852.0055	22	H	C2R-RS25-LH22DD	26	25	150		69.708	44.708	25	25	links
304852.0060	17	F	C2R-RS25-RF17DD	25.5	25	150		60.8884	35.8884	25	25	rechts
304852.0065	22	G	C2R-RS25-RG22DD	25.6	25	150		67.3884	42.3884	25	25	rechts
304852.0070	22	H	C2R-RS25-RH22DD	26	25	150		69.708	44.708	25	25	rechts



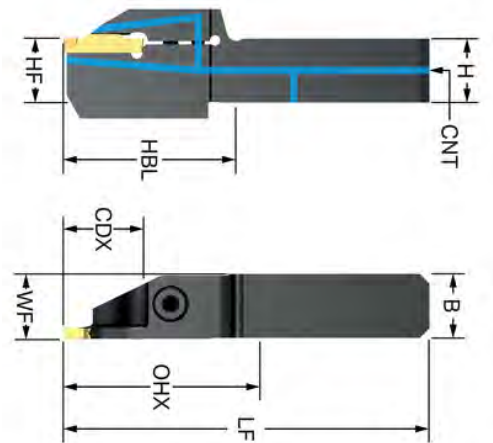
Bestell-Nr.	CDX mm	WPL	Code	WF mm	HF mm	LF mm	CUTDIA mm	OHX mm	OHN mm	B mm	H mm	Typ
304853.0005	10	D	C2R-RS10-LD10DS	10	10.05	125	20	33.2	23.2	10	10	links
304853.0010	10	E	C2R-RS10-LE10DS	10	10.05	125	20	33.2	23.2	10	10	links
304853.0015	10	F	C2R-RS10-LF10DS	10	10.05	125	20	33.2	23.2	10	10	links
304853.0020	10	D	C2R-RS10-RD10DS	10	10.05	125	20	33.2	23.2	10	10	rechts
304853.0025	10	E	C2R-RS10-RE10DS	10	10.05	125	20	33.2	23.2	10	10	rechts
304853.0030	10	F	C2R-RS10-RF10DS	10	10.05	125	20	33.2	23.2	10	10	rechts
304853.0035	11	D	C2R-RS12-LD11DS	12	12.05	125	22	36.2	24.2	12	12	links
304853.0040	11	E	C2R-RS12-LE11DS	12	12.05	125	22	36.2	24.2	12	12	links
304853.0045	15	F	C2R-RS12-LF15DS	12	12.05	125	30	40.2	28.2	12	12	links
304853.0050	11	D	C2R-RS12-RD11DS	12	12.05	125	22	36.2	24.2	12	12	rechts
304853.0055	11	E	C2R-RS12-RE11DS	12	12.05	125	22	36.2	24.2	12	12	rechts
304853.0060	15	F	C2R-RS12-RF15DS	12	12.05	125	30	40.2	28.2	12	12	rechts
304853.0065	8	D	C2R-RS16-LD08DS	16	16.05	125	16	37.2	21.2	16	16	links
304853.0070	17	D	C2R-RS16-LD17DS	16	16.05	125	34	46.2	30.2	16	16	links
304853.0075	11	E	C2R-RS16-LE11DS	16	16.05	125	22	40.2	24.2	16	16	links
304853.0080	17	E	C2R-RS16-LE17DS	16	16.05	125	34	46.2	30.2	16	16	links
304853.0085	17	F	C2R-RS16-LF17DS	16	16.05	125	34	46.2	30.2	16	16	links
304853.0090	17	G	C2R-RS16-LG17DS	16	16.05	125	34	46.2	30.2	16	16	links
304853.0095	8	D	C2R-RS16-RD08DS	16	16.05	125	16	37.2	21.2	16	16	rechts
304853.0100	17	D	C2R-RS16-RD17DS	16	16.05	125	34	46.2	30.2	16	16	rechts
304853.0105	11	E	C2R-RS16-RE11DS	16	16.05	125	22	40.2	24.2	16	16	rechts
304853.0110	17	E	C2R-RS16-RE17DS	16	16.05	125	34	46.2	30.2	16	16	rechts
304853.0115	17	F	C2R-RS16-RF17DS	16	16.05	125	34	46.2	30.2	16	16	rechts
304853.0120	17	G	C2R-RS16-RG17DS	16	16.05	125	34	46.2	30.2	16	16	rechts



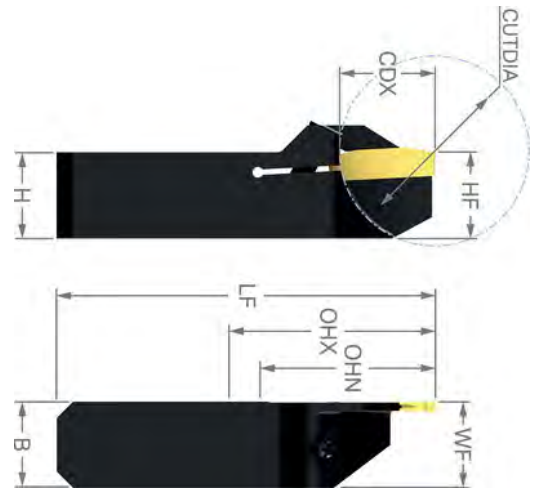
Bestell-Nr.	CDX mm	WPL	WF mm	HF mm	LF mm	OHX mm	OHN mm	B mm	H mm	Typ
304854.0005	11	E	12.15	12	70	29.6	29.6	12	12	links
304854.0010	15	F	12.15	12	70	29.6	29.6	12	12	links
304854.0015	11	E	12.15	12	70	29.6	29.6	12	12	rechts
304854.0020	15	F	12.15	12	70	29.6	29.6	12	12	rechts
304854.0025	11	E	16.15	16	70	33.6	33.6	16	16	links
304854.0030	17	E	16.15	16	70	33.6	33.6	16	16	links
304854.0035	17	F	16.15	16	70	33.6	33.6	16	16	links
304854.0040	17	G	16.15	16	70	33.6	33.6	16	16	links
304854.0045	11	E	16.15	16	70	33.6	33.6	16	16	rechts
304854.0050	17	E	16.15	16	70	33.6	33.6	16	16	rechts
304854.0055	17	F	16.15	16	70	33.6	33.6	16	16	rechts
304854.0060	17	G	16.15	16	70	33.6	33.6	16	16	rechts



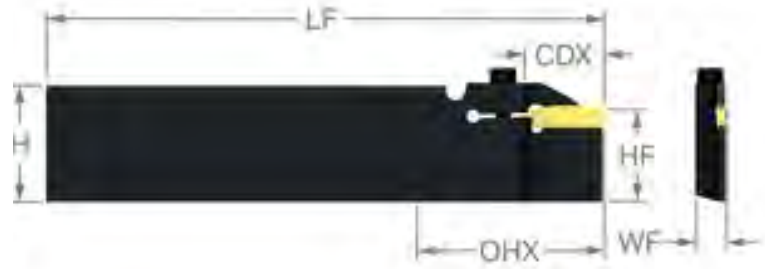
Bestell-Nr.	CDX mm	WPL	Code	WF mm	HF mm	LF mm	CNT	max. KSS-Druck bar	OHX mm	B mm	H mm	Typ
304855.0005	15	G	C2R-QS20-LG15CB	20.5	20	101.788	G 1/8-28	150	50.29	20	20	links
304855.0010	20	H	C2R-QS20-LH20CB	20.5	20	109.108	G 1/8-28	150	57.61	20	20	links
304855.0015	20	J	C2R-QS20-LJ20CB	20.5	20	109.108	G 1/8-28	150	57.61	20	20	links
304855.0020	15	G	C2R-QS20-RG15CB	20.5	20	101.788	G 1/8-28	150	50.29	20	20	rechts
304855.0025	20	H	C2R-QS20-RH20CB	20.5	20	109.108	G 1/8-28	150	57.61	20	20	rechts
304855.0030	20	J	C2R-QS20-RJ20CB	20.5	20	109.108	G 1/8-28	150	57.61	20	20	rechts
304855.0035	15	E	C2R-QS25-LE15CB	25.5	25	115.288	G 1/8-28	150	56.79	25	25	links
304855.0040	20	F	C2R-QS25-LF20CB	25.5	25	120.288	G 1/8-28	150	61.79	25	25	links
304855.0045	15	G	C2R-QS25-LG15CB	25.5	25	116.788	G 1/8-28	150	58.29	25	25	links
304855.0050	20	G	C2R-QS25-LG20CB	25.5	25	121.788	G 1/8-28	150	63.29	25	25	links
304855.0055	20	H	C2R-QS25-LH20CB	25.5	25	124.108	G 1/8-28	150	65.61	25	25	links
304855.0060	25	H	C2R-QS25-LH25CB	25.5	25	129.108	G 1/8-28	150	70.61	25	25	links
304855.0065	25	J	C2R-QS25-LJ25CB	25.5	25	129.108	G 1/8-28	150	70.61	25	25	links
304855.0070	25	K	C2R-QS25-LK25CB	25.5	25	129.108	G 1/8-28	150	70.61	25	25	links
304855.0075	32	L	C2R-QS25-LL32CB	26.5	25	137.733	G 1/8-28	150	79.23	25	25	links
304855.0080	15	E	C2R-QS25-RE15CB	25.5	25	115.288	G 1/8-28	150	56.79	25	25	rechts
304855.0085	20	F	C2R-QS25-RF20CB	25.5	25	120.288	G 1/8-28	150	61.79	25	25	rechts
304855.0090	15	G	C2R-QS25-RG15CB	25.5	25	116.788	G 1/8-28	150	58.29	25	25	rechts
304855.0095	20	G	C2R-QS25-RG20CB	25.5	25	121.788	G 1/8-28	150	63.29	25	25	rechts
304855.0100	20	H	C2R-QS25-RH20CB	25.5	25	124.108	G 1/8-28	150	65.61	25	25	rechts
304855.0105	25	H	C2R-QS25-RH25CB	25.5	25	129.108	G 1/8-28	150	70.61	25	25	rechts
304855.0110	25	J	C2R-QS25-RJ25CB	25.5	25	129.108	G 1/8-28	150	70.61	25	25	rechts
304855.0115	25	K	C2R-QS25-RK25CB	25.5	25	129.108	G 1/8-28	150	70.61	25	25	rechts
304855.0120	32	L	C2R-QS25-RL32CB	26.5	25	137.733	G 1/8-28	150	79.23	25	25	rechts



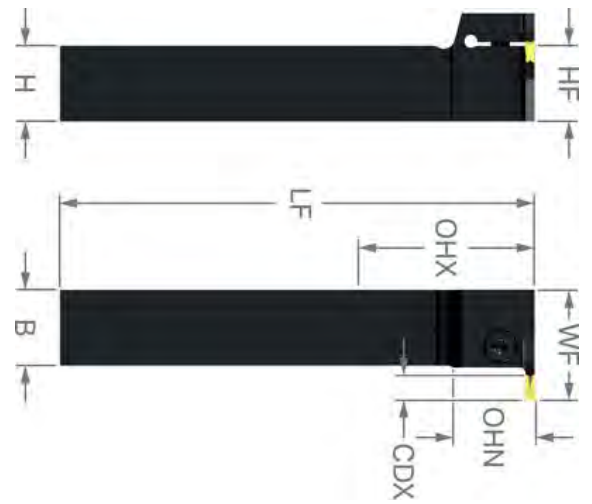
Bestell-Nr.	CDX mm	WPL	Code	WF mm	HF mm	LF mm	OHX mm	OHN mm	B mm	H mm	Typ	CNT
304856.0005	20	E	C2R-QS20-LE20CD	20.5	20	105.288	53.79	36.29	20	20	links	G 1/8-28
304856.0010	20	F	C2R-QS20-LF20CD	20.5	20	105.288	53.79	36.29	20	20	links	G 1/8-28
304856.0015	20	G	C2R-QS20-LG20CD	20.5	20	106.788	55.29	37.79	20	20	links	G 1/8-28
304856.0020	25	H	C2R-QS20-LH25CD	20.5	20	114.108	62.61	45.11	20	20	links	G 1/8-28
304856.0025	20	E	C2R-QS20-RE20CD	20.5	20	105.288	53.79	36.29	20	20	rechts	G 1/8-28
304856.0030	20	F	C2R-QS20-RF20CD	20.5	20	105.288	53.79	36.29	20	20	rechts	G 1/8-28
304856.0035	20	G	C2R-QS20-RG20CD	20.5	20	106.788	55.29	37.79	20	20	rechts	G 1/8-28
304856.0040	25	H	C2R-QS20-RH25CD	20.5	20	114.108	62.61	45.11	20	20	rechts	G 1/8-28



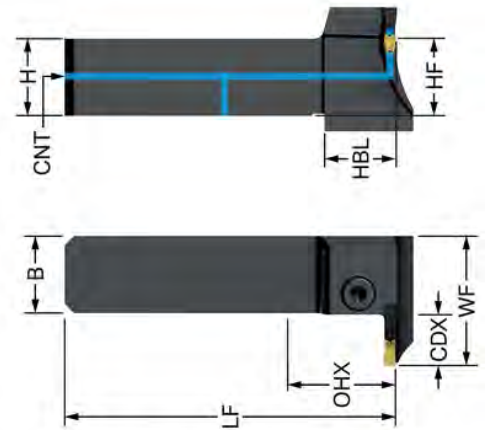
Bestell-Nr.	CDX mm	WPL	Code	WF mm	HF mm	LF mm	OHX mm	OAH mm	OHN mm	B mm	H mm	Typ
304857.0005	10	D	C2R-QS10-LD10DS	10	10.05	70	30	17.05	23.2	10	10	links
304857.0010	10	E	C2R-QS10-LE10DS	10	10.05	70	30	17.05	23.2	10	10	links
304857.0015	10	F	C2R-QS10-LF10DS	10	10.05	70	30	17.05	23.2	10	10	links
304857.0020	10	D	C2R-QS10-RD10DS	10	10.05	70	30	17.05	23.2	10	10	rechts
304857.0025	10	E	C2R-QS10-RE10DS	10	10.05	70	30	17.05	23.2	10	10	rechts
304857.0030	10	F	C2R-QS10-RF10DS	10	10.05	70	30	17.05	23.2	10	10	rechts
304857.0035	11	D	C2R-QS12-LD11DS	12	12.05	70	30	19.05	24.2	12	12	links
304857.0040	11	E	C2R-QS12-LE11DS	12	12.05	70	30	19.05	24.2	12	12	links
304857.0045	15	F	C2R-QS12-LF15DS	12	12.05	70	30	19.05	28.2	12	12	links
304857.0050	11	D	C2R-QS12-RD11DS	12	12.05	70	30	19.05	24.2	12	12	rechts
304857.0055	11	E	C2R-QS12-RE11DS	12	12.05	70	30	19.05	24.2	12	12	rechts
304857.0060	15	F	C2R-QS12-RF15DS	12	12.05	70	30	19.05	28.2	12	12	rechts
304857.0065	8	D	C2R-QS16-LD08DS	16	16.05	70	30	21.05	21.2	16	16	links
304857.0070	17	D	C2R-QS16-LD17DS	16	16.05	70	30.2	21.05	30.2	16	16	links
304857.0075	11	E	C2R-QS16-LE11DS	16	16.05	70	30	21.05	24.2	16	16	links
304857.0080	17	E	C2R-QS16-LE17DS	16	16.05	70	30.2	21.05	30.2	16	16	links
304857.0085	17	F	C2R-QS16-LF17DS	16	16.05	70	30.2	21.05	30.2	16	16	links
304857.0090	17	G	C2R-QS16-LG17DS	16	16.05	70	30.2	21.05	30.2	16	16	links
304857.0095	8	D	C2R-QS16-RD08DS	16	16.05	70	30	21.05	21.2	16	16	rechts
304857.0100	17	D	C2R-QS16-RD17DS	16	16.05	70	30.2	21.05	30.2	16	16	rechts
304857.0105	11	E	C2R-QS16-RE11DS	16	16.05	70	30	21.05	24.2	16	16	rechts
304857.0110	17	E	C2R-QS16-RE17DS	16	16.05	70	30.2	21.05	30.2	16	16	rechts
304857.0115	17	F	C2R-QS16-RF17DS	16	16.05	70	30.2	21.05	30.2	16	16	rechts
304857.0120	17	G	C2R-QS16-RG17DS	16	16.05	70	30.2	21.05	30.2	16	16	rechts



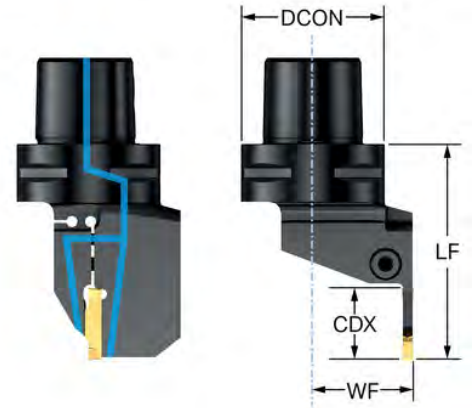
Bestell-Nr.	CDX mm	WPL	Code	WF mm	HF mm	LF mm	OHX mm	H mm	Typ
304859.0005	20	E	C2R-BL21-RE20DF1	8.25	21.4	110	36	25.9	rechts
304859.0010	20	F	C2R-BL21-RF20DF1	8.25	21.4	110	36	25.9	rechts
304859.0015	20	G	C2R-BL21-RG20DF1	8.325	21.4	110	36	25.9	rechts
304859.0020	20	E	C2R-BL25-RE20DF1	8.25	25	150	55	31.9	rechts
304859.0025	20	F	C2R-BL25-RF20DF1	8.25	25	150	55	31.9	rechts
304859.0030	20	G	C2R-BL25-RG20DF1	8.325	25	150	55	31.9	rechts
304859.0035	25	H	C2R-BL25-RH25DF1	8.325	25	150	55	31.9	rechts
304859.0040	25	J	C2R-BL25-RJ25DF1	8.325	25	150	55	31.9	rechts
304859.0045	25	K	C2R-BL25-RK25DF1	8.325	25	150	55	31.9	rechts
304859.0050	20	F	C2R-BN21-NF20DA2	2.25	21.4	110	36	25.9	neutral
304859.0055	20	G	C2R-BN21-NG20CA2	2.675	21.4	110	36	25.9	neutral, IK
304859.0060	20	G	C2R-BN21-NG20DA1	2.675	21.4	110	36	25.9	neutral
304859.0065	20	G	C2R-BN21-NG20DA2	2.675	21.4	110	36	25.9	neutral
304859.0070	15	E	C2R-BN21-RE15DC2	1.75	21.4	110	36	25.9	rechts
304859.0075	20	F	C2R-BN25-NF20DA2	2.25	25	150	55	31.9	neutral
304859.0080	20	G	C2R-BN25-NG20CA2	2.675	25	150	55	31.9	neutral, IK
304859.0085	20	G	C2R-BN25-NG20DA1	2.675	25	150	55	31.9	neutral
304859.0090	20	G	C2R-BN25-NG20DA2	2.675	25	150	55	31.9	neutral
304859.0095	20	H	C2R-BN25-NH25CA2	3.675	25	150	55	31.9	neutral, IK
304859.0100	25	H	C2R-BN25-NH25DA2	3.675	25	150	55	31.9	neutral
304859.0105	20	E	C2R-BN25-RE20DE2	1.75	25	150	55	31.9	rechts
304859.0110	20	E	C2R-BR21-LE20DF1	8.25	21.4	110	36	25.9	links
304859.0115	20	F	C2R-BR21-LF20DF1	8.25	21.4	110	36	25.9	links
304859.0120	20	G	C2R-BR21-LG20DF1	8.325	21.4	110	36	25.9	links
304859.0125	20	E	C2R-BR25-LE20DF1	8.25	25	150	55	31.9	links
304859.0130	20	F	C2R-BR25-LF20DF1	8.25	25	150	55	31.9	links
304859.0135	20	G	C2R-BR25-LG20DF1	8.325	25	150	55	31.9	links
304859.0140	25	H	C2R-BR25-LH25DF1	8.325	25	150	55	31.9	links
304859.0145	25	J	C2R-BR25-LJ25DF1	8.325	25	150	55	31.9	links
304859.0150	25	K	C2R-BR25-LK25DF1	8.325	25	150	55	31.9	links



Bestell-Nr.	CDX mm	WPL	Code	WF mm	HF mm	LF mm	OHX mm	OHN mm	B mm	H mm	Typ
304858.0005	7	G	C2A-RS16-LGG07B-DC	25	16	125	39.6	23.6	16	16	links
304858.0010	7	G	C2A-RS16-RGG07B-DC	25	16	125	39.6	23.6	16	16	rechts
304858.0015	7	G	C2A-RS20-LGG07B-DC	29	20	125	43.6	23.6	20	20	links
304858.0020	8	K	C2A-RS20-LGK08B-DC	30	20	125	49.6	29.6	20	20	links
304858.0025	7	G	C2A-RS20-RGG07B-DC	29	20	125	43.6	23.6	20	20	rechts
304858.0030	8	K	C2A-RS20-RGK08B-DC	30	20	125	49.6	29.6	20	20	rechts
304858.0035	7	G	C2A-RS25-LGG07B-DC	34	25	150	48.6	23.6	25	25	links
304858.0040	8	K	C2A-RS25-LGK08B-DC	35	25	150	54.6	29.6	25	25	links
304858.0045	7	G	C2A-RS25-RGG07B-DC	34	25	150	48.6	23.6	25	25	rechts
304858.0050	8	K	C2A-RS25-RGK08B-DC	35	25	150	54.6	29.6	25	25	rechts

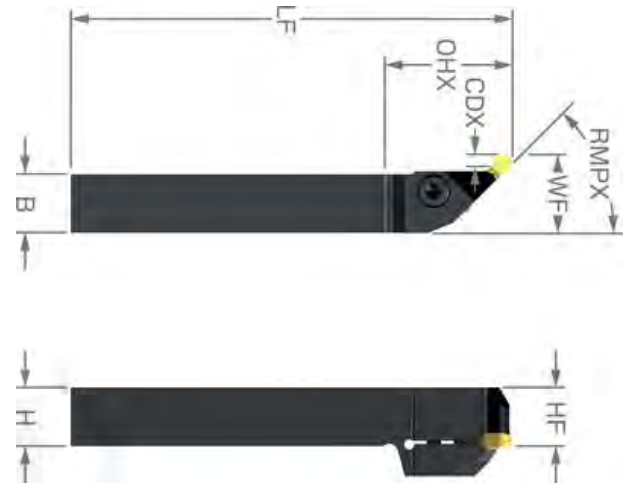


Bestell-Nr.	CDX mm	WPL	Code	WF mm	HF mm	LF mm	OHX mm	OHN mm	B mm	H mm	DAXIN mm	DAXX mm	Typ
304860.0005	15	H	C2A-QS25-LGH15B-132CB	42	25	107	48.5	23	25	25	132	230	links
304860.0010	15	H	C2A-QS25-LGH15B-40CB	42	25	107	48.5	23	25	25	40	60	links
304860.0015	15	H	C2A-QS25-LGH15B-52CB	42	25	107	48.5	23	25	25	52	72	links
304860.0020	15	H	C2A-QS25-LGH15B-64CB	42	25	107	48.5	23	25	25	64	100	links
304860.0025	15	H	C2A-QS25-LGH15B-92CB	42	25	107	48.5	23	25	25	92	140	links
304860.0030	15	H	C2A-QS25-RGH15B-132CB	42	25	107	48.5	23	25	25	132	230	rechts
304860.0035	15	H	C2A-QS25-RGH15B-40CB	42	25	107	48.5	23	25	25	40	60	rechts
304860.0040	15	H	C2A-QS25-RGH15B-52CB	42	25	107	48.5	23	25	25	52	72	rechts
304860.0045	15	H	C2A-QS25-RGH15B-64CB	42	25	107	48.5	23	25	25	64	100	rechts
304860.0050	15	H	C2A-QS25-RGH15B-92CB	42	25	107	48.5	23	25	25	92	140	rechts



Bestell-Nr.	CDX mm	WPL	Code	WF mm	HF mm	LF mm	DCON mm	OHX mm	Kegel	Typ
304861.0005	8	E	C2R-CC3-LE08CB	22	0	50	32	50	C3	links
304861.0010	15	E	C2R-CC3-LE15CB	22	0	55	32	55	C3	links
304861.0015	10	F	C2R-CC3-LF10CB	22	0	50	32	50	C3	links
304861.0020	15	F	C2R-CC3-LF15CB	22	0	55	32	55	C3	links
304861.0025	10	G	C2R-CC3-LG10CB	22	0	50	32	50	C3	links
304861.0030	15	G	C2R-CC3-LG15CB	22	0	55	32	55	C3	links
304861.0035	20	G	C2R-CC3-LG20CB	22	0	60	32	60	C3	links
304861.0040	13	H	C2R-CC3-LH13CB	22	0	55	32	55	C3	links
304861.0045	20	H	C2R-CC3-LH20CB	22	0	65	32	65	C3	links
304861.0050	8	E	C2R-CC3-RE08CB	22	0	50	32	50	C3	rechts
304861.0055	15	E	C2R-CC3-RE15CB	22	0	55	32	55	C3	rechts
304861.0060	10	F	C2R-CC3-RF10CB	22	0	50	32	50	C3	rechts
304861.0065	15	F	C2R-CC3-RF15CB	22	0	55	32	55	C3	rechts
304861.0070	10	G	C2R-CC3-RG10CB	22	0	50	32	50	C3	rechts
304861.0075	15	G	C2R-CC3-RG15CB	22	0	55	32	55	C3	rechts
304861.0080	20	G	C2R-CC3-RG20CB	22	0	60	32	60	C3	rechts
304861.0085	13	H	C2R-CC3-RH13CB	22	0	55	32	55	C3	rechts
304861.0090	20	H	C2R-CC3-RH20CB	22	0	65	32	65	C3	rechts
304861.0095	8	E	C2R-CC4-LE08CB	27	0	55	40	55	C4	links
304861.0100	15	E	C2R-CC4-LE15CB	27	0	60	40	60	C4	links
304861.0105	10	F	C2R-CC4-LF10CB	27	0	55	40	55	C4	links
304861.0110	15	F	C2R-CC4-LF15CB	27	0	60	40	60	C4	links
304861.0115	10	G	C2R-CC4-LG10CB	27	0	55	40	55	C4	links
304861.0120	15	G	C2R-CC4-LG15CB	27	0	60	40	60	C4	links
304861.0125	20	G	C2R-CC4-LG20CB	27	0	65	40	65	C4	links
304861.0130	13	H	C2R-CC4-LH13CB	27	0	60	40	60	C4	links
304861.0135	20	H	C2R-CC4-LH20CB	27	0	70	40	70	C4	links
304861.0140	25	H	C2R-CC4-LH25CB	27	0	75	40	75	C4	links
304861.0145	13	J	C2R-CC4-LJ13CB	27	0	60	40	60	C4	links
304861.0150	20	J	C2R-CC4-LJ20CB	27	0	70	40	70	C4	links
304861.0155	25	J	C2R-CC4-LJ25CB	27	0	75	40	75	C4	links
304861.0160	15	K	C2R-CC4-LK15CB	27	0	65	40	65	C4	links
304861.0165	20	K	C2R-CC4-LK20CB	27	0	70	40	70	C4	links
304861.0170	25	K	C2R-CC4-LK25CB	27	0	75	40	75	C4	links
304861.0175	8	E	C2R-CC4-RE08CB	27	0	55	40	55	C4	rechts
304861.0180	15	E	C2R-CC4-RE15CB	27	0	60	40	60	C4	rechts
304861.0185	10	F	C2R-CC4-RF10CB	27	0	55	40	55	C4	rechts
304861.0190	15	F	C2R-CC4-RF15CB	27	0	60	40	60	C4	rechts
304861.0195	10	G	C2R-CC4-RG10CB	27	0	55	40	55	C4	rechts
304861.0200	15	G	C2R-CC4-RG15CB	27	0	60	40	60	C4	rechts
304861.0205	20	G	C2R-CC4-RG20CB	27	0	65	40	65	C4	rechts
304861.0210	13	H	C2R-CC4-RH13CB	27	0	60	40	60	C4	rechts
304861.0215	20	H	C2R-CC4-RH20CB	27	0	70	40	70	C4	rechts

Bestell-Nr.	CDX mm	WPL	Code	WF mm	HF mm	LF mm	DCON mm	OHX mm	Kegel	Typ
304861.0235	25	J	C2R-CC4-RJ25CB	27	0	75	40	75	C4	rechts
304861.0240	15	K	C2R-CC4-RK15CB	27	0	65	40	65	C4	rechts
304861.0245	20	K	C2R-CC4-RK20CB	27	0	70	40	70	C4	rechts
304861.0250	25	K	C2R-CC4-RK25CB	27	0	75	40	75	C4	rechts
304861.0255	8	E	C2R-CC5-LE08CB	35	0	55	50	55	C5	links
304861.0260	15	E	C2R-CC5-LE15CB	35	0	60	50	60	C5	links
304861.0265	10	F	C2R-CC5-LF10CB	35	0	55	50	55	C5	links
304861.0270	20	F	C2R-CC5-LF20CB	35	0	65	50	65	C5	links
304861.0275	10	G	C2R-CC5-LG10CB	35	0	55	50	55	C5	links
304861.0280	15	G	C2R-CC5-LG15CB	35	0	60	50	60	C5	links
304861.0285	20	G	C2R-CC5-LG20CB	35	0	65	50	65	C5	links
304861.0290	13	H	C2R-CC5-LH13CB	35	0	60	50	60	C5	links
304861.0295	25	H	C2R-CC5-LH25CB	35	0	75	50	75	C5	links
304861.0300	13	J	C2R-CC5-LJ13CB	35	0	60	50	60	C5	links
304861.0305	25	J	C2R-CC5-LJ25CB	35	0	75	50	75	C5	links
304861.0310	15	K	C2R-CC5-LK15CB	35	0	65	50	65	C5	links
304861.0315	25	K	C2R-CC5-LK25CB	35	0	75	50	75	C5	links
304861.0320	13	L	C2R-CC5-LL13CB	35	0	65	50	65	C5	links
304861.0325	25	L	C2R-CC5-LL25CB	35	0	75	50	75	C5	links
304861.0330	8	E	C2R-CC5-RE08CB	35	0	55	50	55	C5	rechts
304861.0335	15	E	C2R-CC5-RE15CB	35	0	60	50	60	C5	rechts
304861.0340	10	F	C2R-CC5-RF10CB	35	0	55	50	55	C5	rechts
304861.0345	20	F	C2R-CC5-RF20CB	35	0	65	50	65	C5	rechts
304861.0350	10	G	C2R-CC5-RG10CB	35	0	55	50	55	C5	rechts
304861.0355	15	G	C2R-CC5-RG15CB	35	0	60	50	60	C5	rechts
304861.0360	20	G	C2R-CC5-RG20CB	35	0	65	50	65	C5	rechts
304861.0365	13	H	C2R-CC5-RH13CB	35	0	60	50	60	C5	rechts
304861.0370	25	H	C2R-CC5-RH25CB	35	0	75	50	75	C5	rechts
304861.0375	13	J	C2R-CC5-RJ13CB	35	0	60	50	60	C5	rechts
304861.0380	25	J	C2R-CC5-RJ25CB	35	0	75	50	75	C5	rechts
304861.0385	15	K	C2R-CC5-RK15CB	35	0	65	50	65	C5	rechts
304861.0390	25	K	C2R-CC5-RK25CB	35	0	75	50	75	C5	rechts
304861.0395	13	L	C2R-CC5-RL13CB	35	0	65	50	65	C5	rechts
304861.0400	25	L	C2R-CC5-RL25CB	35	0	75	50	75	C5	rechts
304861.0405	10	G	C2R-CC6-LG10CB	45	0	60	63	60	C6	links
304861.0410	15	G	C2R-CC6-LG15CB	45	0	65	63	65	C6	links
304861.0415	20	G	C2R-CC6-LG20CB	45	0	70	63	70	C6	links
304861.0420	13	H	C2R-CC6-LH13CB	45	0	65	63	65	C6	links
304861.0425	20	H	C2R-CC6-LH20CB	45	0	70	63	70	C6	links
304861.0430	25	H	C2R-CC6-LH25CB	45	0	75	63	75	C6	links
304861.0435	13	J	C2R-CC6-LJ13CB	45	0	65	63	65	C6	links
304861.0440	25	J	C2R-CC6-LJ25CB	45	0	75	63	75	C6	links
304861.0445	15	K	C2R-CC6-LK15CB	45	0	65	63	65	C6	links
304861.0450	25	K	C2R-CC6-LK25CB	45	0	75	63	75	C6	links
304861.0455	15	L	C2R-CC6-LL15CB	45	0	70	63	70	C6	links
304861.0460	25	L	C2R-CC6-LL25CB	45	0	80	63	80	C6	links
304861.0465	30	L	C2R-CC6-LL30CB	45	0	85	63	85	C6	links
304861.0470	10	G	C2R-CC6-RG10CB	45	0	60	63	60	C6	rechts
304861.0475	15	G	C2R-CC6-RG15CB	45	0	65	63	65	C6	rechts
304861.0480	20	G	C2R-CC6-RG20CB	45	0	70	63	70	C6	rechts
304861.0485	13	H	C2R-CC6-RH13CB	45	0	65	63	65	C6	rechts
304861.0490	20	H	C2R-CC6-RH20CB	45	0	70	63	70	C6	rechts
304861.0495	25	H	C2R-CC6-RH25CB	45	0	75	63	75	C6	rechts
304861.0500	13	J	C2R-CC6-RJ13CB	45	0	65	63	65	C6	rechts
304861.0505	25	J	C2R-CC6-RJ25CB	45	0	75	63	75	C6	rechts
304861.0510	15	K	C2R-CC6-RK15CB	45	0	65	63	65	C6	rechts
304861.0515	25	K	C2R-CC6-RK25CB	45	0	75	63	75	C6	rechts
304861.0520	15	L	C2R-CC6-RL15CB	45	0	70	63	70	C6	rechts
304861.0525	25	L	C2R-CC6-RL25CB	45	0	80	63	80	C6	rechts
304861.0530	30	L	C2R-CC6-RL30CB	45	0	85	63	85	C6	rechts
304861.0535	25	H	C2R-CC8-LH25CB	51	0	85	80	85	C8	links
304861.0540	13	J	C2R-CC8-LJ13CB	42	0	70	80	70	C8	links
304861.0545	25	J	C2R-CC8-LJ25CB	51	0	85	80	85	C8	links
304861.0550	16	K	C2R-CC8-LK16CB	42	0	75	80	75	C8	links
304861.0555	25	K	C2R-CC8-LK25CB	51	0	85	80	85	C8	links
304861.0560	25	L	C2R-CC8-LL25CB	42	0	85	80	85	C8	links
304861.0565	32	L	C2R-CC8-LL32CB	51	0	90	80	90	C8	links
304861.0570	25	H	C2R-CC8-RH25CB	51	0	85	80	85	C8	rechts
304861.0575	13	J	C2R-CC8-RJ13CB	42	0	70	80	70	C8	rechts
304861.0580	25	J	C2R-CC8-RJ25CB	51	0	85	80	85	C8	rechts
304861.0585	16	K	C2R-CC8-RK16CB	42	0	75	80	75	C8	rechts
304861.0590	25	K	C2R-CC8-RK25CB	51	0	85	80	85	C8	rechts
304861.0595	25	L	C2R-CC8-RL25CB	42	0	85	80	85	C8	rechts
304861.0600	32	L	C2R-CC8-RL32CB	51	0	90	80	90	C8	rechts



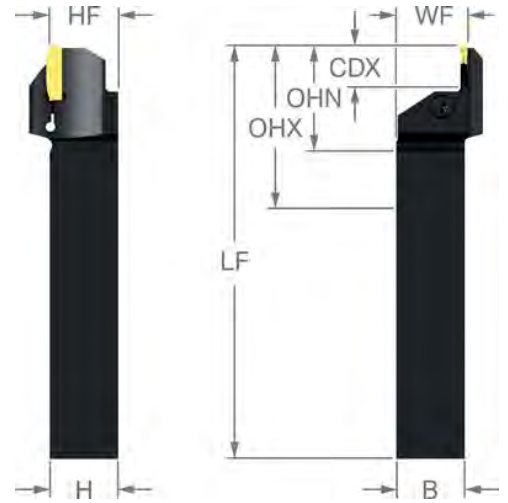
Bestell-Nr.	CDX mm	Code	WF mm	HF mm	LF mm	RMPX °	OHX mm	OHN mm	B mm	H mm	Typ
304862.0005	4	C2T-RS20-LX45G04DB	25.6	20	150	45	54.2639	34.2639	20	20	links
304862.0010	5	C2T-RS20-LX45J05DB	26.6	20	150	45	60.9323	40.9323	20	20	links
304862.0015	18	C2T-RS20-N18GDB	12	20	150	90	63.7884	43.7884	20	20	neutral
304862.0020	4	C2T-RS20-RX45G04DB	25.6	20	150	45	54.2639	34.2639	20	20	rechts
304862.0025	5	C2T-RS20-RX45J05DB	26.6	20	150	45	60.9323	40.9323	20	20	rechts
304862.0030	25	C2T-RS25-LX07L25DB	32	25	190	83	73.3328	48.3328	25	25	links
304862.0035	4	C2T-RS25-LX45G04DB	30.6	25	150	45	59.2639	34.2639	25	25	links
304862.0040	5	C2T-RS25-LX45J05DB	31.6	25	150	45	65.9323	40.9323	25	25	links
304862.0045	16	C2T-RS25-LX70J16DB	42.6	25	190	70	60.0655	35.0655	25	25	links
304862.0050	18	C2T-RS25-N18GDB	14.5	25	150	90	68.7884	43.7884	25	25	neutral
304862.0055	25	C2T-RS25-N25JDB	15.5	25	150	90	78.108	53.108	25	25	neutral
304862.0060	25	C2T-RS25-RX07L25DB	32	25	190	83	73.3328	48.3328	25	25	rechts
304862.0065	4	C2T-RS25-RX45G04DB	30.6	25	150	45	59.2639	34.2639	25	25	rechts
304862.0070	5	C2T-RS25-RX45J05DB	31.6	25	150	45	65.9323	40.9323	25	25	rechts
304862.0075	16	C2T-RS25-RX70J16DB	42.6	25	190	70	60.0655	35.0655	25	25	rechts
304862.0080	25	C2T-RS32-LX07L25DB	40	32	190	83	80.3328	48.3328	32	32	links
304862.0085	16	C2T-RS32-LX70J16DB	49.6	32	190	70	67.0655	35.0655	32	32	links
304862.0090	25	C2T-RS32-N25JDB	19	32	170	90	85.108	53.108	32	32	neutral
304862.0095	25	C2T-RS32-RX07L25DB	40	32	190	83	80.3328	48.3328	32	32	rechts
304862.0100	16	C2T-RS32-RX70J16DB	49.6	32	190	70	67.0655	35.0655	32	32	rechts



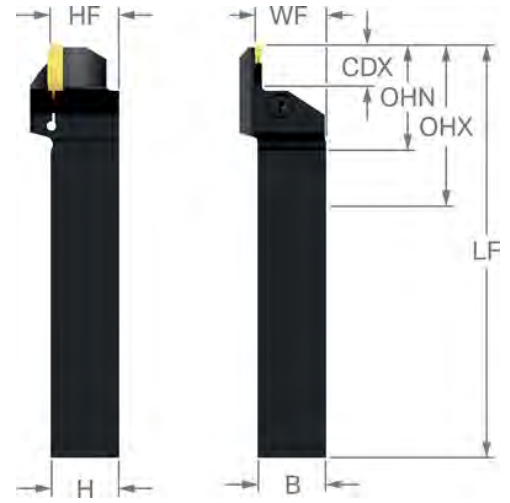
Bestell-Nr.	CDX mm	WPL	Code	WF mm	LF mm	DCON mm	OHX mm	OHN mm	DMIN1 mm	Typ
304863.0005	4.5	D	C2R-CE16-LD04GB	12.5	150	16	64	25	25	links
304863.0010	4.5	D	C2R-CE16-RD04GB	12.5	150	16	64	25	25	rechts
304863.0015	5	D	C2R-CE20-LD05GB	15.25	180	20	80	30	32	links
304863.0020	5	E	C2R-CE20-LE05GB	15.25	180	20	80	30	32	links
304863.0025	6	G	C2R-CE20-LG06GB	15.25	180	20	80	30	32	links
304863.0030	5	D	C2R-CE20-RD05GB	15.25	180	20	80	30	32	rechts
304863.0035	5	E	C2R-CE20-RE05GB	15.25	180	20	80	30	32	rechts
304863.0040	6	G	C2R-CE20-RG06GB	15.25	180	20	80	30	32	rechts
304863.0045	7	E	C2R-CE25-LE07GB	19.75	200	25	100	35	32	links
304863.0050	7	G	C2R-CE25-LG07GB	19.75	200	25	100	35	32	links
304863.0055	7	H	C2R-CE25-LH07GB	19.25	200	25	100	35	32	links
304863.0060	8	J	C2R-CE25-LJ08GB	19.75	200	25	100	35	32	links
304863.0065	7	E	C2R-CE25-RE07GB	19.75	200	25	100	35	32	rechts
304863.0070	7	G	C2R-CE25-RG07GB	19.75	200	25	100	35	32	rechts
304863.0075	7	H	C2R-CE25-RH07GB	19.25	200	25	100	35	32	rechts
304863.0080	8	J	C2R-CE25-RJ08GB	19.75	200	25	100	35	32	rechts



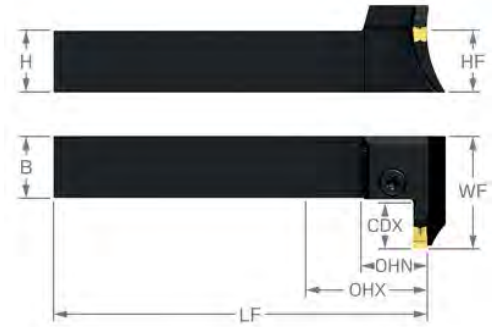
Bestell-Nr.	CDX mm	WPL	Code	WF mm	LF mm	DCON mm	OHX mm	OHN mm	DMIN1 mm	H mm	Typ
304864.0005	9.5	E	C2R-CF32-LE09GB	25.5	250	32	128	45	40	30	links
304864.0010	9	G	C2R-CF32-LG09GB	25.25	250	32	128	45	40	30	links
304864.0015	10	H	C2R-CF32-LH10GB	26.5	250	32	128	45	40	30	links
304864.0020	11	J	C2R-CF32-LJ11GB	27	250	32	128	45	40	30	links
304864.0025	9.5	E	C2R-CF32-RE09GB	25.5	250	32	128	45	40	30	rechts
304864.0030	9	G	C2R-CF32-RG09GB	25.25	250	32	128	45	40	30	rechts
304864.0035	10	H	C2R-CF32-RH10GB	26.5	250	32	128	45	40	30	rechts
304864.0040	11	J	C2R-CF32-RJ11GB	27	250	32	128	45	40	30	rechts
304864.0045	11	G	C2R-CF40-LG11GB	31	300	40	160	55	50	37	links
304864.0050	11	H	C2R-CF40-LH11GB	31	300	40	160	55	50	37	links
304864.0055	11	J	C2R-CF40-LJ11GB	31	300	40	160	55	50	37	links
304864.0060	11	K	C2R-CF40-LK11GB	31	300	40	160	55	50	37	links
304864.0065	11	G	C2R-CF40-RG11GB	31	300	40	160	55	50	37	rechts
304864.0070	11	H	C2R-CF40-RH11GB	31	300	40	160	55	50	37	rechts
304864.0075	11	J	C2R-CF40-RJ11GB	31	300	40	160	55	50	37	rechts
304864.0080	11	K	C2R-CF40-RK11GB	31	300	40	160	55	50	37	rechts
304864.0085	13	H	C2R-CF50-LH13GB	38.25	350	50	200	65	60	47	links
304864.0090	13	J	C2R-CF50-LJ13GB	38.25	350	50	200	65	60	47	links
304864.0095	13	K	C2R-CF50-LK13GB	38.25	350	50	200	65	60	47	links
304864.0100	13	H	C2R-CF50-RH13GB	38.25	350	50	200	65	60	47	rechts
304864.0105	13	J	C2R-CF50-RJ13GB	38.25	350	50	200	65	60	47	rechts
304864.0110	13	K	C2R-CF50-RK13GB	38.25	350	50	200	65	60	47	rechts



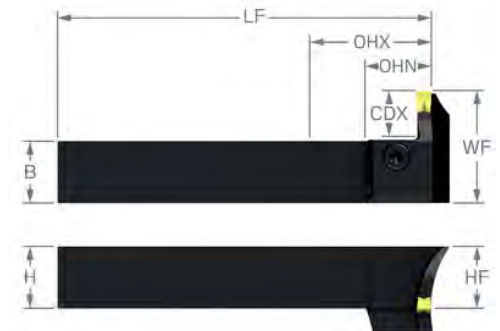
Bestell-Nr.	CDX mm	WPL	Code	WF mm	HF mm	LF mm	OHX mm	OHN mm	B mm	H mm	DAXIN mm	DAXX mm	Typ
304870.0005	15	G	C2A-RS20-LFG15B-034DB	21	20	125	55.3884	35.3884	20	20	34	44	links
304870.0010	15	G	C2A-RS20-LFG15B-042DB	21	20	125	55.3884	35.3884	20	20	42	60	links
304870.0015	15	G	C2A-RS20-LFG15B-054DB	21	20	125	55.3884	35.3884	20	20	54	75	links
304870.0020	15	G	C2A-RS20-LFG15B-067DB	21	20	125	55.3884	35.3884	20	20	67	100	links
304870.0025	15	G	C2A-RS20-LFG15B-090DB	21	20	125	55.3884	35.3884	20	20	90	160	links
304870.0030	15	G	C2A-RS20-LFG15B-130DB	21	20	125	55.3884	35.3884	20	20	130	300	links
304870.0035	18	H	C2A-RS20-LFH18B-040DB	21	20	125	60.708	40.708	20	20	40	60	links
304870.0040	18	H	C2A-RS20-LFH18B-052DB	21	20	125	60.708	40.708	20	20	52	72	links
304870.0045	18	H	C2A-RS20-LFH18B-064DB	21	20	125	60.708	40.708	20	20	64	100	links
304870.0050	18	H	C2A-RS20-LFH18B-092DB	21	20	125	60.708	40.708	20	20	92	140	links
304870.0055	18	H	C2A-RS20-LFH18B-132DB	21	20	125	60.708	40.708	20	20	132	230	links
304870.0060	18	H	C2A-RS20-LFH18B-220DB	21	20	125	60.708	40.708	20	20	220	500	links
304870.0065	15	G	C2A-RS25-LFG15B-034DB	26	25	150	60.3884	35.3884	25	25	34	44	links
304870.0070	15	G	C2A-RS25-LFG15B-042DB	26	25	150	60.3884	35.3884	25	25	42	60	links
304870.0075	15	G	C2A-RS25-LFG15B-054DB	26	25	150	60.3884	35.3884	25	25	54	75	links
304870.0080	15	G	C2A-RS25-LFG15B-067DB	26	25	150	60.3884	35.3884	25	25	67	100	links
304870.0085	15	G	C2A-RS25-LFG15B-090DB	26	25	150	60.3884	35.3884	25	25	90	160	links
304870.0090	15	G	C2A-RS25-LFG15B-130DB	26	25	150	60.3884	35.3884	25	25	130	300	links
304870.0095	18	H	C2A-RS25-LFH18B-040DB	26	25	150	65.708	40.708	25	25	40	60	links
304870.0100	18	H	C2A-RS25-LFH18B-052DB	26	25	150	65.708	40.708	25	25	52	72	links
304870.0105	18	H	C2A-RS25-LFH18B-064DB	26	25	150	65.708	40.708	25	25	64	100	links
304870.0110	18	H	C2A-RS25-LFH18B-092DB	26	25	150	65.708	40.708	25	25	92	140	links
304870.0115	18	H	C2A-RS25-LFH18B-132DB	26	25	150	65.708	40.708	25	25	132	230	links
304870.0120	18	H	C2A-RS25-LFH18B-220DB	26	25	150	65.708	40.708	25	25	220	500	links
304870.0125	18	H	C2A-RS25-LFH18B-300DB	26	25	150	65.708	40.708	25	25	300	1100	links
304870.0130	18	J	C2A-RS25-LFJ18B-040DB	26	25	150	65.708	40.708	25	25	40	70	links
304870.0135	18	J	C2A-RS25-LFJ18B-060DB	26	25	150	65.708	40.708	25	25	60	95	links
304870.0140	18	J	C2A-RS25-LFJ18B-085DB	26	25	150	65.708	40.708	25	25	85	130	links
304870.0145	18	J	C2A-RS25-LFJ18B-120DB	26	25	150	65.708	40.708	25	25	120	180	links
304870.0150	18	J	C2A-RS25-LFJ18B-175DB	26	25	150	65.708	40.708	25	25	175	500	links
304870.0155	18	K	C2A-RS25-LFK18B-040DB	26	25	150	65.708	40.708	25	25	40	70	links
304870.0160	18	K	C2A-RS25-LFK18B-058DB	26	25	150	65.708	40.708	25	25	58	100	links
304870.0165	18	K	C2A-RS25-LFK18B-088DB	26	25	150	65.708	40.708	25	25	88	180	links
304870.0170	18	K	C2A-RS25-LFK18B-168DB	26	25	150	65.708	40.708	25	25	168	400	links
304870.0175	18	K	C2A-RS25-LFK18B-220DB	26	25	150	65.708	40.708	25	25	220	1000	links
304870.0180	23	L	C2A-RS25-LFL23B-050DB	26.5	25	150	70.3328	45.3328	25	25	50	80	links
304870.0185	23	L	C2A-RS25-LFL23B-075DB	26.5	25	150	70.3328	45.3328	25	25	75	150	links
304870.0190	23	L	C2A-RS25-LFL23B-140DB	26.5	25	150	70.3328	45.3328	25	25	140	400	links
304870.0195	18	K	C2A-RS32-LFK18B-220DB	33	32	170	72.708	40.708	32	32	220	1000	links
304870.0200	23	L	C2A-RS32-LFL23B-075DB	33.5	32	170	77.3328	45.3328	32	32	75	150	links
304870.0205	23	L	C2A-RS32-LFL23B-140DB	33.5	32	170	77.3328	45.3328	32	32	140	400	links



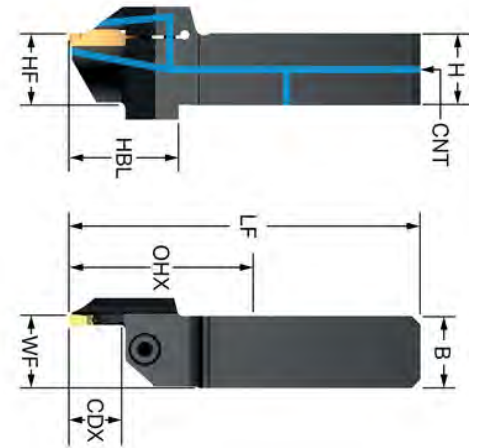
Bestell-Nr.	CDX mm	WPL	Code	WF mm	HF mm	LF mm	OHX mm	OHN mm	B mm	H mm	DAXIN mm	DAXX mm	Typ
304871.0005	15	G	C2A-RS20-RFG15B-034DB	21	20	125	55.3884	35.3884	20	20	34	44	rechts
304871.0010	15	G	C2A-RS20-RFG15B-042DB	21	20	125	55.3884	35.3884	20	20	42	60	rechts
304871.0015	15	G	C2A-RS20-RFG15B-054DB	21	20	125	55.3884	35.3884	20	20	54	75	rechts
304871.0020	15	G	C2A-RS20-RFG15B-067DB	21	20	125	55.3884	35.3884	20	20	67	100	rechts
304871.0025	15	G	C2A-RS20-RFG15B-090DB	21	20	125	55.3884	35.3884	20	20	90	160	rechts
304871.0030	15	G	C2A-RS20-RFG15B-130DB	21	20	125	55.3884	35.3884	20	20	130	300	rechts
304871.0035	18	H	C2A-RS20-RFH18B-040DB	21	20	125	60.708	40.708	20	20	40	60	rechts
304871.0040	18	H	C2A-RS20-RFH18B-052DB	21	20	125	60.708	40.708	20	20	52	72	rechts
304871.0045	18	H	C2A-RS20-RFH18B-064DB	21	20	125	60.708	40.708	20	20	64	100	rechts
304871.0050	18	H	C2A-RS20-RFH18B-092DB	21	20	125	60.708	40.708	20	20	92	140	rechts
304871.0055	18	H	C2A-RS20-RFH18B-132DB	21	20	125	60.708	40.708	20	20	132	230	rechts
304871.0060	18	H	C2A-RS20-RFH18B-220DB	21	20	125	60.708	40.708	20	20	220	500	rechts
304871.0065	15	G	C2A-RS25-RFG15B-034DB	26	25	150	60.3884	35.3884	25	25	34	44	rechts
304871.0070	15	G	C2A-RS25-RFG15B-042DB	26	25	150	60.3884	35.3884	25	25	42	60	rechts
304871.0075	15	G	C2A-RS25-RFG15B-054DB	26	25	150	60.3884	35.3884	25	25	54	75	rechts
304871.0080	15	G	C2A-RS25-RFG15B-067DB	26	25	150	60.3884	35.3884	25	25	67	100	rechts
304871.0085	15	G	C2A-RS25-RFG15B-090DB	26	25	150	60.3884	35.3884	25	25	90	160	rechts
304871.0090	15	G	C2A-RS25-RFG15B-130DB	26	25	150	60.3884	35.3884	25	25	130	300	rechts
304871.0095	18	H	C2A-RS25-RFH18B-040DB	26	25	150	65.708	40.708	25	25	40	60	rechts
304871.0100	18	H	C2A-RS25-RFH18B-052DB	26	25	150	65.708	40.708	25	25	52	72	rechts
304871.0105	18	H	C2A-RS25-RFH18B-064DB	26	25	150	65.708	40.708	25	25	64	100	rechts
304871.0110	18	H	C2A-RS25-RFH18B-092DB	26	25	150	65.708	40.708	25	25	92	140	rechts
304871.0115	18	H	C2A-RS25-RFH18B-132DB	26	25	150	65.708	40.708	25	25	132	230	rechts
304871.0120	18	H	C2A-RS25-RFH18B-220DB	26	25	150	65.708	40.708	25	25	220	500	rechts
304871.0125	18	H	C2A-RS25-RFH18B-300DB	26	25	150	65.708	40.708	25	25	300	1100	rechts
304871.0130	18	J	C2A-RS25-RFJ18B-040DB	26	25	150	65.708	40.708	25	25	40	70	rechts
304871.0135	18	J	C2A-RS25-RFJ18B-060DB	26	25	150	65.708	40.708	25	25	60	95	rechts
304871.0140	18	J	C2A-RS25-RFJ18B-085DB	26	25	150	65.708	40.708	25	25	85	130	rechts
304871.0145	18	J	C2A-RS25-RFJ18B-120DB	26	25	150	65.708	40.708	25	25	120	180	rechts
304871.0150	18	J	C2A-RS25-RFJ18B-175DB	26	25	150	65.708	40.708	25	25	175	500	rechts
304871.0155	18	K	C2A-RS25-RFK18B-040DB	26	25	150	65.708	40.708	25	25	40	70	rechts
304871.0160	18	K	C2A-RS25-RFK18B-058DB	26	25	150	65.708	40.708	25	25	58	100	rechts
304871.0165	18	K	C2A-RS25-RFK18B-088DB	26	25	150	65.708	40.708	25	25	88	180	rechts
304871.0170	18	K	C2A-RS25-RFK18B-168DB	26	25	150	65.708	40.708	25	25	168	400	rechts
304871.0175	18	K	C2A-RS25-RFK18B-220DB	26	25	150	65.708	40.708	25	25	220	1000	rechts
304871.0180	23	L	C2A-RS25-RFL23B-050DB	26.5	25	150	70.3328	45.3328	25	25	50	80	rechts
304871.0185	23	L	C2A-RS25-RFL23B-075DB	26.5	25	150	70.3328	45.3328	25	25	75	150	rechts
304871.0190	23	L	C2A-RS25-RFL23B-140DB	26.5	25	150	70.3328	45.3328	25	25	140	400	rechts
304871.0195	18	K	C2A-RS32-RFK18B-088DB	33	32	170	72.708	40.708	32	32	88	180	rechts
304871.0200	18	K	C2A-RS32-RFK18B-168DB	33	32	170	72.708	40.708	32	32	168	400	rechts
304871.0205	18	K	C2A-RS32-RFK18B-220DB	33	32	170	72.708	40.708	32	32	220	1000	rechts
304871.0210	23	L	C2A-RS32-RFL23B-075DB	33.5	32	170	77.3328	45.3328	32	32	75	150	rechts
304871.0215	23	L	C2A-RS32-RFL23B-140DB	33.5	32	170	77.3328	45.3328	32	32	140	400	rechts



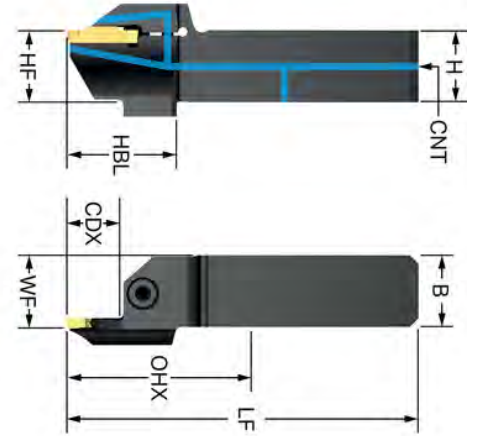
Bestell-Nr.	CDX mm	WPL	Code	WF mm	HF mm	LF mm	OHX mm	OHN mm	B mm	H mm	DAXIN mm	DAXX mm	Typ
304872.0005	18	H	C2A-RS25-LGH18B-040DB	45	25	150	49.6	24.6	25	25	40	60	links
304872.0010	18	H	C2A-RS25-LGH18B-052DB	45	25	150	49.6	24.6	25	25	52	72	links
304872.0015	18	H	C2A-RS25-LGH18B-064DB	45	25	150	49.6	24.6	25	25	64	100	links
304872.0020	18	H	C2A-RS25-LGH18B-092DB	45	25	150	49.6	24.6	25	25	92	140	links
304872.0025	18	H	C2A-RS25-LGH18B-132DB	45	25	150	49.6	24.6	25	25	132	230	links
304872.0030	18	H	C2A-RS25-LGH18B-220DB	45	25	150	49.6	24.6	25	25	220	500	links
304872.0035	18	H	C2A-RS25-LGH18B-300DB	45	25	150	49.6	24.6	25	25	300	1100	links
304872.0040	18	K	C2A-RS25-LGK18B-058DB	45	25	150	51.6	26.6	25	25	58	100	links
304872.0045	18	K	C2A-RS25-LGK18B-088DB	45	25	150	51.6	26.6	25	25	88	180	links
304872.0050	18	K	C2A-RS25-LGK18B-168DB	45	25	150	51.6	26.6	25	25	168	400	links
304872.0055	20	L	C2A-RS25-LGL20B-050DB	47	25	150	52.6	27.6	25	25	50	80	links
304872.0060	20	L	C2A-RS25-LGL20B-075DB	47	25	150	52.6	27.6	25	25	75	150	links
304872.0065	20	L	C2A-RS25-LGL20B-140DB	47	25	150	52.6	27.6	25	25	140	400	links



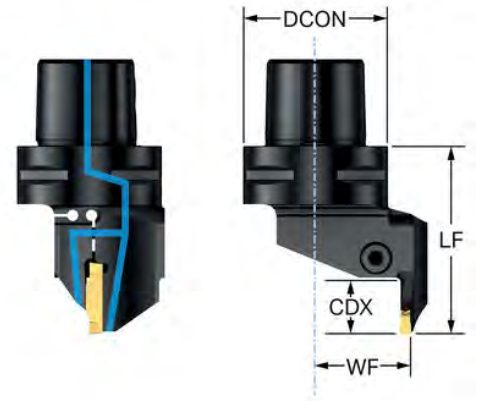
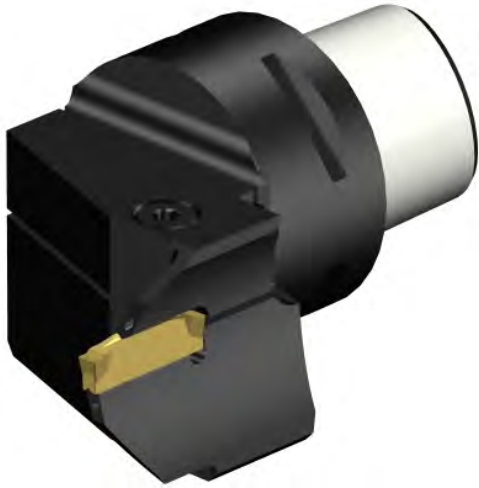
Bestell-Nr.	CDX mm	WPL	Code	WF mm	HF mm	LF mm	OHX mm	OHN mm	B mm	H mm	DAXIN mm	DAXX mm	Typ
304873.0005	18	H	C2A-RS25-RGH18B-040DB	45	25	150	49.6	24.6	25	25	40	60	rechts
304873.0010	18	H	C2A-RS25-RGH18B-052DB	45	25	150	49.6	24.6	25	25	52	72	rechts
304873.0015	18	H	C2A-RS25-RGH18B-064DB	45	25	150	49.6	24.6	25	25	64	100	rechts
304873.0020	18	H	C2A-RS25-RGH18B-092DB	45	25	150	49.6	24.6	25	25	92	140	rechts
304873.0025	18	H	C2A-RS25-RGH18B-132DB	45	25	150	49.6	24.6	25	25	132	230	rechts
304873.0030	18	H	C2A-RS25-RGH18B-220DB	45	25	150	49.6	24.6	25	25	220	500	rechts
304873.0035	18	H	C2A-RS25-RGH18B-300DB	45	25	150	49.6	24.6	25	25	300	1100	rechts
304873.0040	18	K	C2A-RS25-RGK18B-058DB	45	25	150	51.6	26.6	25	25	58	100	rechts
304873.0045	18	K	C2A-RS25-RGK18B-088DB	45	25	150	51.6	26.6	25	25	88	180	rechts
304873.0050	18	K	C2A-RS25-RGK18B-168DB	45	25	150	51.6	26.6	25	25	168	400	rechts
304873.0055	20	L	C2A-RS25-RGL20B-050DB	47	25	150	52.6	27.6	25	25	50	80	rechts
304873.0060	20	L	C2A-RS25-RGL20B-075DB	47	25	150	52.6	27.6	25	25	75	150	rechts
304873.0065	20	L	C2A-RS25-RGL20B-140DB	47	25	150	52.6	27.6	25	25	140	400	rechts



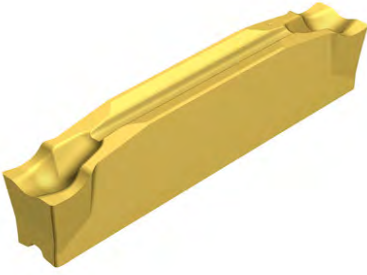
Bestell-Nr.	CDX mm	WPL	Code	WF mm	HF mm	LF mm	OHX mm	OHN mm	B mm	H mm	DAXIN mm	DAXX mm	Typ
304874.0005	15	G	C2A-QS20-LFG15B-034CB	20.5	20	101.8	50.2884	32.7884	20	20	34	44	links
304874.0010	15	G	C2A-QS20-LFG15B-038CB	20.5	20	101.8	50.2884	32.7884	20	20	38	48	links
304874.0015	15	G	C2A-QS20-LFG15B-042CB	20.5	20	101.8	50.2884	32.7884	20	20	42	60	links
304874.0020	15	G	C2A-QS20-LFG15B-054CB	20.5	20	101.8	50.2884	32.7884	20	20	54	75	links
304874.0025	15	G	C2A-QS20-LFG15B-067CB	20.5	20	101.8	50.2884	32.7884	20	20	67	100	links
304874.0030	15	G	C2A-QS20-LFG15B-090CB	20.5	20	101.8	50.2884	32.7884	20	20	90	160	links
304874.0035	15	G	C2A-QS20-LFG15B-130CB	20.5	20	101.8	50.2884	32.7884	20	20	130	160	links
304874.0040	18	H	C2A-QS20-LFH18B-040CB	20.5	20	107.1	55.608	38.108	20	20	40	60	links
304874.0045	18	H	C2A-QS20-LFH18B-052CB	20.5	20	107.1	55.608	38.108	20	20	52	72	links
304874.0050	18	H	C2A-QS20-LFH18B-064CB	20.5	20	107.1	55.608	38.108	20	20	64	100	links
304874.0055	18	H	C2A-QS20-LFH18B-092CB	20.5	20	107.1	55.608	38.108	20	20	92	140	links
304874.0060	18	H	C2A-QS20-LFH18B-132CB	20.5	20	107.1	55.608	38.108	20	20	132	230	links
304874.0065	15	G	C2A-QS25-LFG15B-042CB	25.5	25	116.8	58.2884	32.7884	25	25	42	60	links
304874.0070	15	G	C2A-QS25-LFG15B-054CB	25.5	25	116.8	58.2884	32.7884	25	25	54	75	links
304874.0075	15	G	C2A-QS25-LFG15B-067CB	25.5	25	116.8	58.2884	32.7884	25	25	67	100	links
304874.0080	15	G	C2A-QS25-LFG15B-090CB	25.5	25	116.8	58.2884	32.7884	25	25	90	160	links
304874.0085	15	G	C2A-QS25-LFG15B-130CB	25.5	25	116.8	58.2884	32.7884	25	25	130	160	links
304874.0090	18	H	C2A-QS25-LFH18B-064CB	25.5	25	122.1	63.608	38.108	25	25	64	100	links
304874.0095	18	H	C2A-QS25-LFH18B-092CB	25.5	25	122.1	63.608	38.108	25	25	92	140	links
304874.0100	18	H	C2A-QS25-LFH18B-132CB	25.5	25	122.1	63.608	38.108	25	25	132	230	links
304874.0105	18	H	C2A-QS25-LFH18B-220CB	25.5	25	122.1	63.608	38.108	25	25	220	500	links
304874.0110	18	H	C2A-QS25-LFH18B-300CB	25.5	25	122.1	63.608	38.108	25	25	300	800	links
304874.0115	18	J	C2A-QS25-LFJ18B-040CB	25.5	25	122.1	63.608	38.108	25	25	40	70	links
304874.0120	18	J	C2A-QS25-LFJ18B-060CB	25.5	25	122.1	63.608	38.108	25	25	60	95	links
304874.0125	18	J	C2A-QS25-LFJ18B-085CB	25.5	25	122.1	63.608	38.108	25	25	85	130	links
304874.0130	18	J	C2A-QS25-LFJ18B-120CB	25.5	25	122.1	63.608	38.108	25	25	120	180	links
304874.0135	18	J	C2A-QS25-LFJ18B-175CB	25.5	25	122.1	63.608	38.108	25	25	175	500	links
304874.0140	18	K	C2A-QS25-LFK18B-040CB	25.5	25	122.1	63.608	38.108	25	25	40	70	links
304874.0145	18	K	C2A-QS25-LFK18B-058CB	25.5	25	122.1	63.608	38.108	25	25	58	100	links
304874.0150	18	K	C2A-QS25-LFK18B-088CB	25.5	25	122.1	63.608	38.108	25	25	88	180	links
304874.0155	18	K	C2A-QS25-LFK18B-168CB	25.5	25	122.1	63.608	38.108	25	25	168	400	links
304874.0160	18	K	C2A-QS25-LFK18B-220CB	25.5	25	122.1	63.608	38.108	25	25	220	500	links
304874.0165	23	L	C2A-QS25-LFL23B-050CB	26.5	25	128.7	70.2328	44.7328	25	25	50	80	links
304874.0170	23	L	C2A-QS25-LFL23B-075CB	26.5	25	128.7	70.2328	44.7328	25	25	75	150	links
304874.0175	23	L	C2A-QS25-LFL23B-140CB	26.5	25	128.7	70.2328	44.7328	25	25	140	400	links



Bestell-Nr.	CDX mm	WPL	Code	WF mm	HF mm	LF mm	OHX mm	OHN mm	B mm	H mm	DAXIN mm	DAXX mm	Typ
304875.0005	15	G	C2A-QS20-RFG15B-034CB	20.5	20	101.8	50.2884	32.7884	20	20	34	44	rechts
304875.0010	15	G	C2A-QS20-RFG15B-038CB	20.5	20	101.8	50.2884	32.7884	20	20	38	48	rechts
304875.0015	15	G	C2A-QS20-RFG15B-042CB	20.5	20	101.8	50.2884	32.7884	20	20	42	60	rechts
304875.0020	15	G	C2A-QS20-RFG15B-054CB	20.5	20	101.8	50.2884	32.7884	20	20	54	75	rechts
304875.0025	15	G	C2A-QS20-RFG15B-067CB	20.5	20	101.8	50.2884	32.7884	20	20	67	100	rechts
304875.0030	15	G	C2A-QS20-RFG15B-090CB	20.5	20	101.8	50.2884	32.7884	20	20	90	160	rechts
304875.0035	15	G	C2A-QS20-RFG15B-130CB	20.5	20	101.8	50.2884	32.7884	20	20	130	160	rechts
304875.0040	18	H	C2A-QS20-RFH18B-040CB	20.5	20	107.1	55.608	38.108	20	20	40	60	rechts
304875.0045	18	H	C2A-QS20-RFH18B-052CB	20.5	20	107.1	55.608	38.108	20	20	52	72	rechts
304875.0050	18	H	C2A-QS20-RFH18B-064CB	20.5	20	107.1	55.608	38.108	20	20	64	100	rechts
304875.0055	18	H	C2A-QS20-RFH18B-092CB	20.5	20	107.1	55.608	38.108	20	20	92	140	rechts
304875.0060	18	H	C2A-QS20-RFH18B-132CB	20.5	20	107.1	55.608	38.108	20	20	132	230	rechts
304875.0065	15	G	C2A-QS25-RFG15B-042CB	25.5	25	116.8	58.2884	32.7884	25	25	42	60	rechts
304875.0070	15	G	C2A-QS25-RFG15B-054CB	25.5	25	116.8	58.2884	32.7884	25	25	54	75	rechts
304875.0075	15	G	C2A-QS25-RFG15B-067CB	25.5	25	116.8	58.2884	32.7884	25	25	67	100	rechts
304875.0080	15	G	C2A-QS25-RFG15B-090CB	25.5	25	116.8	58.2884	32.7884	25	25	90	160	rechts
304875.0085	15	G	C2A-QS25-RFG15B-130CB	25.5	25	116.8	58.2884	32.7884	25	25	130	160	rechts
304875.0090	18	H	C2A-QS25-RFH18B-064CB	25.5	25	122.1	63.608	38.108	25	25	64	100	rechts
304875.0095	18	H	C2A-QS25-RFH18B-092CB	25.5	25	122.1	63.608	38.108	25	25	92	140	rechts
304875.0100	18	H	C2A-QS25-RFH18B-132CB	25.5	25	122.1	63.608	38.108	25	25	132	230	rechts
304875.0105	18	H	C2A-QS25-RFH18B-220CB	25.5	25	122.1	63.608	38.108	25	25	220	500	rechts
304875.0110	18	H	C2A-QS25-RFH18B-300CB	25.5	25	122.1	63.608	38.108	25	25	300	800	rechts
304875.0115	18	J	C2A-QS25-RFJ18B-040CB	25.5	25	122.1	63.608	38.108	25	25	40	70	rechts
304875.0120	18	J	C2A-QS25-RFJ18B-060CB	25.5	25	122.1	63.608	38.108	25	25	60	95	rechts
304875.0125	18	J	C2A-QS25-RFJ18B-085CB	25.5	25	122.1	63.608	38.108	25	25	85	130	rechts
304875.0130	18	J	C2A-QS25-RFJ18B-120CB	25.5	25	122.1	63.608	38.108	25	25	120	180	rechts
304875.0135	18	J	C2A-QS25-RFJ18B-175CB	25.5	25	122.1	63.608	38.108	25	25	175	500	rechts
304875.0140	18	K	C2A-QS25-RFK18B-040CB	25.5	25	122.1	63.608	38.108	25	25	40	70	rechts
304875.0145	18	K	C2A-QS25-RFK18B-058CB	25.5	25	122.1	63.608	38.108	25	25	58	100	rechts
304875.0150	18	K	C2A-QS25-RFK18B-088CB	25.5	25	122.1	63.608	38.108	25	25	88	180	rechts
304875.0155	18	K	C2A-QS25-RFK18B-168CB	25.5	25	122.1	63.608	38.108	25	25	168	400	rechts
304875.0160	18	K	C2A-QS25-RFK18B-220CB	25.5	25	122.1	63.608	38.108	25	25	220	500	rechts
304875.0165	23	L	C2A-QS25-RFL23B-050CB	26.5	25	128.7	70.2328	44.7328	25	25	50	80	rechts
304875.0170	23	L	C2A-QS25-RFL23B-075CB	26.5	25	128.7	70.2328	44.7328	25	25	75	150	rechts
304875.0175	23	L	C2A-QS25-RFL23B-140CB	26.5	25	128.7	70.2328	44.7328	25	25	140	400	rechts



Bestell-Nr.	CDX mm	WPL	Code	WF mm	HF mm	LF mm	DCON mm	OHX mm	Kegel	Typ	OAH mm
304876.0005	15	G	C2A-CC4-LFG15B-042CB	27	0	60	40	60	C4	links	41
304876.0010	15	G	C2A-CC4-LFG15B-054CB	27	0	60	40	60	C4	links	41
304876.0015	15	G	C2A-CC4-LFG15B-067CB	27	0	60	40	60	C4	links	41
304876.0020	15	G	C2A-CC4-LFG15B-090CB	27	0	60	40	60	C4	links	41
304876.0025	18	H	C2A-CC4-LFH18B-064CB	27	0	65	40	65	C4	links	41
304876.0030	18	H	C2A-CC4-LFH18B-092CB	27	0	65	40	65	C4	links	41
304876.0035	18	H	C2A-CC4-LFH18B-132CB	27	0	65	40	65	C4	links	41
304876.0040	18	J	C2A-CC4-LFJ18B-040CB	27	0	65	40	65	C4	links	41
304876.0045	18	J	C2A-CC4-LFJ18B-060CB	27	0	65	40	65	C4	links	41
304876.0050	18	J	C2A-CC4-LFJ18B-085CB	27	0	65	40	65	C4	links	41
304876.0055	18	J	C2A-CC4-LFJ18B-120CB	27	0	65	40	65	C4	links	41
304876.0060	15	G	C2A-CC4-RFG15B-042CB	27	0	60	40	60	C4	rechts	41
304876.0065	15	G	C2A-CC4-RFG15B-054CB	27	0	60	40	60	C4	rechts	41
304876.0070	15	G	C2A-CC4-RFG15B-067CB	27	0	60	40	60	C4	rechts	41
304876.0075	15	G	C2A-CC4-RFG15B-090CB	27	0	60	40	60	C4	rechts	41
304876.0080	18	H	C2A-CC4-RFH18B-064CB	27	0	65	40	65	C4	rechts	41
304876.0085	18	H	C2A-CC4-RFH18B-092CB	27	0	65	40	65	C4	rechts	41
304876.0090	18	H	C2A-CC4-RFH18B-132CB	27	0	65	40	65	C4	rechts	41
304876.0095	18	J	C2A-CC4-RFJ18B-040CB	27	0	65	40	65	C4	rechts	41
304876.0100	18	J	C2A-CC4-RFJ18B-060CB	27	0	65	40	65	C4	rechts	41
304876.0105	18	J	C2A-CC4-RFJ18B-085CB	27	0	65	40	65	C4	rechts	41
304876.0110	18	J	C2A-CC4-RFJ18B-120CB	27	0	65	40	65	C4	rechts	41
304876.0115	18	H	C2A-CC5-LFH18B-064CB	33	0	65	50	65	C5	links	51
304876.0120	18	H	C2A-CC5-LFH18B-092CB	33	0	65	50	65	C5	links	51
304876.0125	18	H	C2A-CC5-LFH18B-132CB	33	0	65	50	65	C5	links	51
304876.0130	18	H	C2A-CC5-LFH18B-220CB	33	0	65	50	65	C5	links	51
304876.0135	18	H	C2A-CC5-LFH18B-300CB	33	0	65	50	65	C5	links	51

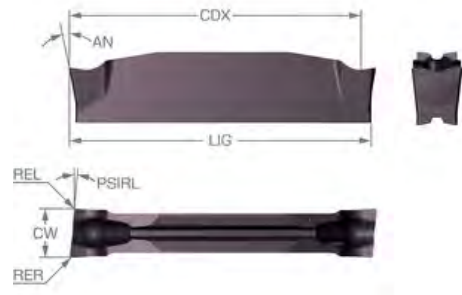
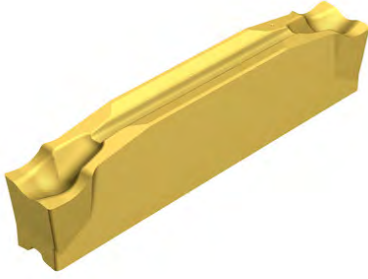


Neutral, zum Abstechen

Geometrien:

CM: Zum Abstechen, für mittleren Vorschub.

Bestell-Nr.	CW mm	WPL	Code	Sorte	AN °	REL mm	RER mm	LIG mm	P	M	K	N	S	R	F
304865.0005	1.5	D	C2I-D2N-0150-0002-CM1135	1135	7	0.2	0.2	13.63	■	■	■		■		●
304865.0070	1.5	D	C2I-D2N-0150-0002-CM1145	1145	7	0.2	0.2	13.62	■	■			■		●
304865.0080	1.5	D	C2I-D2N-0150-0002-CM1225	1225	7	0.2	0.2	13.59	■	■	■	■	■		●
304865.0160	1.5	D	C2I-D2N-0150-0002-CM5015	5015	7	0.2	0.2	14.03	■	■					●
304865.0105	2	E	C2I-E2N-0200-0002-CM1135	1135	7	0.2	0.2	19.7	■	■	■		■		●
304865.0065	2	E	C2I-E2N-0200-0002-CM1145	1145	7	0.2	0.2	19.55	■	■			■		●
304865.0140	2	E	C2I-E2N-0200-0002-CM1225	1225	7	0.2	0.2	19.63	■	■	■	■	■		●
304865.0015	2	E	C2I-E2N-0200-0002-CM3115	3115	7	0.2	0.2	19.59	■		■				●
304865.0145	2	E	C2I-E2N-0200-0002-CM4425	4425	7	0.2	0.2	19.6	■		■				●
304865.0085	2	E	C2I-E2N-0200-0002-CM5015	5015	7	0.2	0.2	19.81	■	■					●
304865.0095	2.5	F	C2I-F2N-0250-0002-CM1135	1135	7	0.2	0.2	19.86	■	■	■		■		●
304865.0135	2.5	F	C2I-F2N-0250-0002-CM1145	1145	7	0.2	0.2	19.85	■	■			■		●
304865.0130	2.5	F	C2I-F2N-0250-0002-CM1225	1225	7	0.2	0.2	19.84	■	■	■	■	■		●
304865.0125	2.5	F	C2I-F2N-0250-0002-CM3115	3115	7	0.2	0.2	19.77	■		■				●
304865.0155	2.5	F	C2I-F2N-0250-0002-CM4425	4425	7	0.2	0.2	19.84	■		■				●
304865.0150	2.5	F	C2I-F2N-0250-0002-CM5015	5015	7	0.2	0.2	20.08	■	■					●
304865.0090	3	G	C2I-G2N-0300-0002-CM1135	1135	7	0.2	0.2	19.73	■	■	■		■		●
304865.0100	3	G	C2I-G2N-0300-0002-CM1145	1145	7	0.2	0.2	19.8	■	■			■		●
304865.0050	3	G	C2I-G2N-0300-0002-CM1225	1225	7	0.2	0.2	19.81	■	■	■	■	■		●
304865.0045	3	G	C2I-G2N-0300-0002-CM3115	3115	7	0.2	0.2	19.72	■		■				●
304865.0055	3	G	C2I-G2N-0300-0002-CM4425	4425	7	0.2	0.2	19.72	■		■				●
304865.0075	3	G	C2I-G2N-0300-0002-CM5015	5015	7	0.2	0.2	19.9	■	■					●
304865.0035	4	H	C2I-H2N-0400-0002-CM1135	1135	7	0.2	0.2	24.59	■	■	■		■	●	●
304865.0020	4	H	C2I-H2N-0400-0002-CM1145	1145	7	0.2	0.2	24.43	■	■			■		●
304865.0120	4	H	C2I-H2N-0400-0002-CM1225	1225	7	0.2	0.2	24.45	■	■	■	■	■		●
304865.0030	4	H	C2I-H2N-0400-0002-CM3115	3115	7	0.2	0.2	24.46	■		■				●
304865.0040	4	H	C2I-H2N-0400-0002-CM4425	4425	7	0.2	0.2	24.5	■		■				●
304865.0060	4	H	C2I-H2N-0400-0002-CM5015	5015	7	0.2	0.2	24.72	■	■					●
304865.0025	5	J	C2I-J2N-0500-0002-CM1135	1135	7	0.2	0.2	24.41	■	■	■		■		●
304865.0115	5	J	C2I-J2N-0500-0002-CM1145	1145	7	0.2	0.2	24.5	■	■			■		●
304865.0110	5	J	C2I-J2N-0500-0002-CM1225	1225	7	0.2	0.2	24.53	■	■	■	■	■		●
304865.0010	5	J	C2I-J2N-0500-0002-CM5015	5015	7	0.2	0.2	24.49	■	■					●

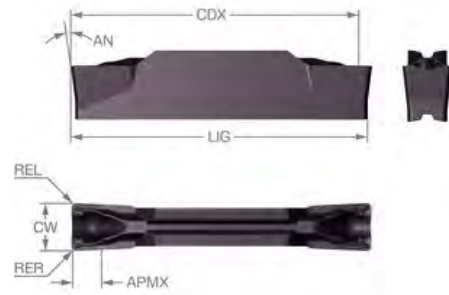
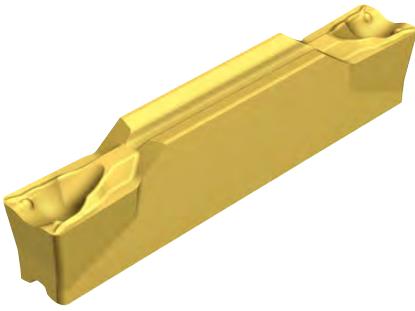


Rechts/Links, zum Abstechen

Geometrien:

CM: Zum Abstechen, für mittleren Vorschub.

Bestell-Nr.	CW mm	WPL	Code	Sorte	AN °	REL mm	RER mm	PSIRL °	PSIRR °	LIG mm	P	M	K	N	S	R	M	F
304866.0120	2	E	C2I-E2R-0200-0502-CM1135	1135	7	0.2	0.2	-	5	19.75	■	■	■		■			●
304866.0160	2	E	C2I-E2R-0200-0502-CM1145	1145	7	0.2	0.2	-	5	19.71	■	■			■	●		
304866.0005	2	E	C2I-E2R-0200-0502-CM1225	1225	7	0.2	0.2	-	5	19.7	■	■	■	■	■			●
304866.0145	2	E	C2I-E2L-0200-0502-CM1135	1135	7	0.2	0.2	5	-	19.83	■	■	■		■	●		●
304866.0155	2	E	C2I-E2L-0200-0502-CM1145	1145	7	0.2	0.2	5	-	19.82	■	■			■	●		
304866.0150	2	E	C2I-E2L-0200-0502-CM1225	1225	7	0.2	0.2	5	-	19.72	■	■	■	■	■	●		
304866.0085	2.5	F	C2I-F2R-0250-0502-CM1135	1135	7	0.2	0.2	-	5	19.83	■	■	■		■			●
304866.0140	2.5	F	C2I-F2R-0250-0502-CM1145	1145	7	0.2	0.2	-	5	19.94	■	■			■			●
304866.0075	2.5	F	C2I-F2R-0250-0502-CM1225	1225	7	0.2	0.2	-	5	19.87	■	■	■	■	■			●
304866.0080	2.5	F	C2I-F2L-0250-0502-CM1135	1135	7	0.2	0.2	5	-	19.96	■	■	■		■			●
304866.0090	2.5	F	C2I-F2L-0250-0502-CM1145	1145	7	0.2	0.2	5	-	19.85	■	■			■			●
304866.0135	2.5	F	C2I-F2L-0250-0502-CM1225	1225	7	0.2	0.2	5	-	19.96	■	■	■	■	■			●
304866.0065	3	G	C2I-G2R-0300-0502-CM1135	1135	7	0.2	0.2	-	5	19.62	■	■	■		■			●
304866.0055	3	G	C2I-G2R-0300-0502-CM1145	1145	7	0.2	0.2	-	5	19.5	■	■			■			●
304866.0130	3	G	C2I-G2R-0300-0502-CM1225	1225	7	0.2	0.2	-	5	19.66	■	■	■	■	■			●
304866.0110	3	G	C2I-G2R-0300-0502-CM3115	3115	7	0.2	0.2	-	5	19.58	■		■					●
304866.0115	3	G	C2I-G2R-0300-0502-CM4425	4425	7	0.2	0.2	-	5	19.55	■		■					●
304866.0050	3	G	C2I-G2L-0300-0502-CM1135	1135	7	0.2	0.2	5	-	19.84	■	■	■		■			●
304866.0070	3	G	C2I-G2L-0300-0502-CM1145	1145	7	0.2	0.2	5	-	19.8	■	■			■			●
304866.0060	3	G	C2I-G2L-0300-0502-CM1225	1225	7	0.2	0.2	5	-	19.84	■	■	■	■	■			●
304866.0010	3	G	C2I-G2L-0300-0502-CM3115	3115	7	0.2	0.2	5	-	19.57	■		■					●
304866.0125	3	G	C2I-G2L-0300-0502-CM4425	4425	7	0.2	0.2	5	-	19.82	■		■					●
304866.0100	4	H	C2I-H2R-0400-0502-CM1135	1135	7	0.2	0.2	-	5	24.56	■	■	■		■			●
304866.0040	4	H	C2I-H2R-0400-0502-CM1145	1145	7	0.2	0.2	-	5	24.45	■	■			■			●
304866.0030	4	H	C2I-H2R-0400-0502-CM1225	1225	7	0.2	0.2	-	5	24.52	■	■	■	■	■			●
304866.0045	4	H	C2I-H2L-0400-0502-CM1135	1135	7	0.2	0.2	5	-	24.7	■	■	■		■			●
304866.0035	4	H	C2I-H2L-0400-0502-CM1145	1145	7	0.2	0.2	5	-	24.48	■	■			■			●
304866.0105	4	H	C2I-H2L-0400-0502-CM1225	1225	7	0.2	0.2	5	-	24.71	■	■	■	■	■			●
304866.0095	5	J	C2I-J2R-0500-0502-CM1135	1135	7	0.2	0.2	-	5	24.39	■	■	■		■		●	●
304866.0025	5	J	C2I-J2R-0500-0502-CM1225	1225	7	0.2	0.2	-	5	24.41	■	■	■	■	■			●
304866.0020	5	J	C2I-J2L-0500-0502-CM1135	1135	7	0.2	0.2	5	-	24.48	■	■	■		■			●
304866.0015	5	J	C2I-J2L-0500-0502-CM1225	1225	7	0.2	0.2	5	-	24.5	■	■	■	■	■			●

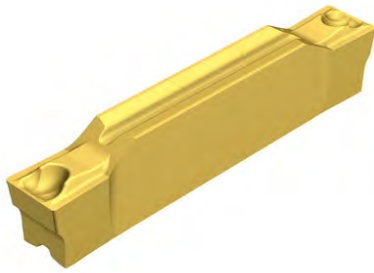


Neutral, zum Drehen

Geometrien:

TF: Zum Drehen, für niedrigen Vorschub.

Bestell-Nr.	CW mm	WPL	Code	Sorte	AN °	REL mm	RER mm	APMX mm	LIG mm	P	M	K	N	S	M	F
304867.0150	3	G	C2I-G2N-0300-0003-TFH13A	H13A	7	0.3	0.3	1.8	19.83		■	■	■	■	●	
304867.0050	3	G	C2I-G2N-0300-0003-TF1135	1135	7	0.3	0.3	1.8	19.75	■	■	■		■	●	
304867.0170	3	G	C2I-G2N-0300-0003-TF1145	1145	7	0.3	0.3	1.8	19.72	■	■			■	●	
304867.0140	3	G	C2I-G2N-0300-0003-TF1225	1225	7	0.3	0.3	1.8	19.72	■	■	■	■	■	●	
304867.0145	3	G	C2I-G2N-0300-0003-TF3115	3115	7	0.3	0.3	1.8	19.69	■		■			●	
304867.0160	3	G	C2I-G2N-0300-0003-TF4425	4425	7	0.3	0.3	1.8	19.56	■		■			●	
304867.0165	3	G	C2I-G2N-0300-0003-TF5015	5015	7	0.3	0.3	1.8	19.75	■	■				●	
304867.0080	4	H	C2I-H2N-0400-0004-TFH13A	H13A	7	0.4	0.4	2.2	24.86		■	■	■	■	●	
304867.0035	4	H	C2I-H2N-0400-0004-TF1135	1135	7	0.4	0.4	2.2	24.73	■	■	■		■	●	
304867.0095	4	H	C2I-H2N-0400-0004-TF1145	1145	7	0.4	0.4	2.2	24.71	■	■			■	●	
304867.0090	4	H	C2I-H2N-0400-0004-TF1225	1225	7	0.4	0.4	2.2	24.78	■	■	■	■	■	●	●
304867.0085	4	H	C2I-H2N-0400-0004-TF3115	3115	7	0.4	0.4	2.2	24.79	■		■			●	
304867.0100	4	H	C2I-H2N-0400-0004-TF4425	4425	7	0.4	0.4	2.2	24.68	■		■			●	
304867.0105	4	H	C2I-H2N-0400-0004-TF5015	5015	7	0.4	0.4	2.2	24.97	■	■				●	
304867.0045	5	J	C2I-J2N-0500-0004-TFH13A	H13A	7	0.4	0.4	2.7	24.64		■	■	■	■	●	
304867.0040	5	J	C2I-J2N-0500-0004-TF1135	1135	7	0.4	0.4	2.7	24.7	■	■	■		■	●	
304867.0130	5	J	C2I-J2N-0500-0004-TF1145	1145	7	0.4	0.4	2.7	24.69	■	■			■	●	
304867.0125	5	J	C2I-J2N-0500-0004-TF1225	1225	7	0.4	0.4	2.7	24.71	■	■	■	■	■	●	
304867.0120	5	J	C2I-J2N-0500-0004-TF3115	3115	7	0.4	0.4	2.7	24.84	■		■			●	
304867.0135	5	J	C2I-J2N-0500-0004-TF4425	4425	7	0.4	0.4	2.7	24.6	■		■			●	
304867.0155	5	J	C2I-J2N-0500-0004-TF5015	5015	7	0.4	0.4	2.7	24.82	■	■				●	
304867.0055	6	K	C2I-K2N-0600-0004-TFH13A	H13A	7	0.4	0.4	3.4	24.62		■	■	■	■	●	
304867.0070	6	K	C2I-K2N-0600-0004-TF1135	1135	7	0.4	0.4	3.4	24.58	■	■	■		■	●	
304867.0065	6	K	C2I-K2N-0600-0004-TF1145	1145	7	0.4	0.4	3.4	24.59	■	■			■	●	
304867.0060	6	K	C2I-K2N-0600-0004-TF1225	1225	7	0.4	0.4	3.4	24.63	■	■	■	■	■	●	
304867.0075	6	K	C2I-K2N-0600-0004-TF3115	3115	7	0.4	0.4	3.4	24.57	■		■			●	
304867.0110	6	K	C2I-K2N-0600-0004-TF4425	4425	7	0.4	0.4	3.4	24.56	■		■			●	
304867.0115	6	K	C2I-K2N-0600-0004-TF5015	5015	7	0.4	0.4	3.4	24.64	■	■				●	
304867.0010	8	L	C2I-L2N-0800-0008-TFH13A	H13A	7	0.8	0.8	4	29.56		■	■	■	■	●	
304867.0015	8	L	C2I-L2N-0800-0008-TF1135	1135	7	0.8	0.8	4	29.55	■	■	■		■	●	
304867.0020	8	L	C2I-L2N-0800-0008-TF1225	1225	7	0.8	0.8	4	29.71	■	■	■	■	■	●	
304867.0005	8	L	C2I-L2N-0800-0008-TF3115	3115	7	0.8	0.8	4	29.61	■		■			●	
304867.0025	8	L	C2I-L2N-0800-0008-TF4425	4425	7	0.8	0.8	4	29.44	■		■			●	
304867.0030	8	L	C2I-L2N-0800-0008-TF5015	5015	7	0.8	0.8	4	29.74	■	■				●	



Neutral, zum Einstechen

Geometrien:

GF: Zum Einstechen, für niedrigen Vorschub.

Bestell-Nr.	CW mm	WPL	Code	Sorte	AN °	REL mm	RER mm	CDX mm	LIG mm	P	M	K	N	S	M	F
304868.0410	1.5	D	C2I-D2N-0150-0001-GF1225	1225	5	0.1	0.1	13.51	14.15	■	■	■	■	■	●	●
304868.0435	1.5	D	C2I-D2N-0150-0001-GF5015	5015	5	0.1	0.1	13.4	14.04	■	■				●	●
304868.0355	1.85	E	C2I-E2N-0185-0001-GFH13A	H13A	7	0.1	0.1	19.4	20.09		■	■	■	■		●
304868.0350	1.85	E	C2I-E2N-0185-0001-GF1225	1225	7	0.1	0.1	19.4	20.09	■	■	■	■	■		●
304868.0420	1.85	E	C2I-E2N-0185-0001-GF5015	5015	7	0.1	0.1	19.58	20.26	■	■					●
304868.0360	1.98	E	C2I-E2N-0198-0002-GF1225	1225	7	0.2	0.2	19.3	20.09	■	■	■	■	■		●
304868.0075	2	E	C2I-E2N-0200-0002-GFH13A	H13A	7	0.2	0.2	19.29	20.09		■	■	■	■		●
304868.0030	2	E	C2I-E2N-0200-0002-GF1135	1135	7	0.2	0.2	19.3	20.1	■	■	■		■		●
304868.0070	2	E	C2I-E2N-0200-0002-GF1225	1225	7	0.2	0.2	19.3	20.09	■	■	■	■	■		●
304868.0430	2	E	C2I-E2N-0200-0002-GF5015	5015	7	0.2	0.2	19.47	20.26	■	■					●
304868.0085	2	E	C2I-E2N-0200-0004-GFH13A	H13A	7	0.4	0.4	19.09	20.09		■	■	■	■		●
304868.0080	2	E	C2I-E2N-0200-0004-GF1225	1225	7	0.4	0.4	19.09	20.09	■	■	■	■	■		●
304868.0415	2	E	C2I-E2N-0200-0004-GF5015	5015	7	0.4	0.4	19.27	20.26	■	■					●
304868.0370	2.15	E	C2I-E2N-0215-0001-GFH13A	H13A	7	0.1	0.1	19.4	20.09		■	■	■	■		●
304868.0365	2.15	E	C2I-E2N-0215-0001-GF1225	1225	7	0.1	0.1	19.4	20.09	■	■	■	■	■		●
304868.0050	2.24	E	C2I-E2N-0224-0002-GF1225	1225	7	0.2	0.2	19.3	20.09	■	■	■	■	■		●
304868.0425	2.24	E	C2I-E2N-0224-0002-GF5015	5015	7	0.2	0.2	19.47	20.26	■	■					●
304868.0315	2.39	F	C2I-F2N-0239-0002-GFH13A	H13A	7	0.2	0.2	19.48	20.27		■	■	■	■		●
304868.0310	2.39	F	C2I-F2N-0239-0002-GF1225	1225	7	0.2	0.2	19.46	20.25	■	■	■	■	■		●
304868.0395	2.39	F	C2I-F2N-0239-0002-GF5015	5015	7	0.2	0.2	19.44	20.24	■	■					●
304868.0090	2.39	F	C2I-F2N-0239-0004-GF1225	1225	7	0.4	0.4	19.25	20.25	■	■	■	■	■		●
304868.0400	2.39	F	C2I-F2N-0239-0004-GF5015	5015	7	0.4	0.4	19.24	20.24	■	■					●
304868.0375	2.46	F	C2I-F2N-0246-0003-GFH13A	H13A	7	0.3	0.3	19.37	20.27		■	■	■	■		●
304868.0320	2.46	F	C2I-F2N-0246-0003-GF1225	1225	7	0.3	0.3	19.35	20.25	■	■	■	■	■		●
304868.0390	2.46	F	C2I-F2N-0246-0003-GF5015	5015	7	0.3	0.3	19.34	20.24	■	■					●
304868.0300	2.65	F	C2I-F2N-0265-0002-GFH13A	H13A	7	0.2	0.2	19.48	20.27		■	■	■	■		●
304868.0325	2.65	F	C2I-F2N-0265-0002-GF1225	1225	7	0.2	0.2	19.46	20.25	■	■	■	■	■		●
304868.0330	2.67	F	C2I-F2N-0267-0002-GF1225	1225	7	0.2	0.2	19.46	20.25	■	■	■	■	■		●
304868.0455	2.79	F	C2I-F2N-0279-0003-GF1225	1225	7	0.3	0.3	19.35	20.25	■	■	■	■	■		●
304868.0405	2.79	F	C2I-F2N-0279-0003-GF5015	5015	7	0.3	0.3	19.34	20.24	■	■					●
304868.0265	3	G	C2I-G2N-0300-0002-GFH13A	H13A	7	0.2	0.2	19.18	19.98		■	■	■	■		●
304868.0095	3	G	C2I-G2N-0300-0002-GF1135	1135	7	0.2	0.2	19.05	19.86	■	■	■		■		●
304868.0295	3	G	C2I-G2N-0300-0002-GF1225	1225	7	0.2	0.2	19.18	19.98	■	■	■	■	■		●
304868.0380	3	G	C2I-G2N-0300-0002-GF5015	5015	7	0.2	0.2	19.34	20.14	■	■					●
304868.0135	3	G	C2I-G2N-0300-0004-GFH13A	H13A	7	0.4	0.4	18.97	19.98		■	■	■	■		●
304868.0270	3	G	C2I-G2N-0300-0004-GF1225	1225	7	0.4	0.4	18.97	19.98	■	■	■	■	■		●
304868.0385	3	G	C2I-G2N-0300-0004-GF5015	5015	7	0.4	0.4	19.14	20.14	■	■					●
304868.0155	3	G	C2I-G2N-0300-0008-GF1225	1225	7	0.8	0.8	18.56	19.98	■	■	■		■		●
304868.0250	3.1	G	C2I-G2N-0310-0002-GF1225	1225	7	0.2	0.2	19.18	19.98	■	■	■	■	■		●
304868.0275	3.15	G	C2I-G2N-0315-0002-GF1225	1225	7	0.2	0.2	19.18	19.98	■	■	■	■	■		●
304868.0130	3.18	G	C2I-G2N-0318-0002-GFH13A	H13A	7	0.2	0.2	19.18	19.98		■	■	■	■		●
304868.0280	3.18	G	C2I-G2N-0318-0002-GF1225	1225	7	0.2	0.2	19.18	19.98	■	■	■	■	■		●

Bestell-Nr.	CW mm	WPL	Code	Sorte	AN °	REL mm	RER mm	CDX mm	LIG mm	P	M	K	N	S	M	F
304868.0440	3.18	G	C2I-G2N-0318-0002-GF5015	5015	7	0.2	0.2	19.34	20.14	■	■					●
304868.0260	3.18	G	C2I-G2N-0318-0004-GF1225	1225	7	0.4	0.4	18.97	19.98	■	■	■	■	■		●
304868.0285	3.18	G	C2I-G2N-0318-0008-GF1225	1225	7	0.8	0.8	18.56	19.98	■	■	■	■	■		●
304868.0160	3.18	G	C2I-G2N-0318-0008-GF5015	5015	7	0.8	0.8	18.73	20.14	■	■					●
304868.0125	3.61	G	C2I-G2N-0361-0003-GFH13A	H13A	7	0.3	0.3	19.08	19.98		■	■	■	■		●
304868.0290	3.61	G	C2I-G2N-0361-0003-GF1225	1225	7	0.3	0.3	19.07	19.98	■	■	■	■	■		●
304868.0140	3.61	G	C2I-G2N-0361-0003-GF5015	5015	7	0.3	0.3	19.24	20.14	■	■					●
304868.0225	3.96	H	C2I-H2N-0396-0002-GF1225	1225	7	0.2	0.2	24.84	25.43	■	■	■	■	■		●
304868.0345	3.96	H	C2I-H2N-0396-0002-GF5015	5015	7	0.2	0.2	24.9	25.49	■	■					●
304868.0230	3.96	H	C2I-H2N-0396-0004-GF1225	1225	7	0.4	0.4	24.64	25.43	■	■	■	■	■		●
304868.0235	3.96	H	C2I-H2N-0396-0008-GF1225	1225	7	0.8	0.8	24.23	25.43	■	■	■	■	■		●
304868.0120	3.96	H	C2I-H2N-0396-0008-GF5015	5015	7	0.8	0.8	24.29	25.49	■	■					●
304868.0150	4	H	C2I-H2N-0400-0002-GFH13A	H13A	7	0.2	0.2	24.78	25.37		■	■	■	■		●
304868.0245	4	H	C2I-H2N-0400-0002-GF1135	1135	7	0.2	0.2	24.82	25.41	■	■	■		■		●
304868.0240	4	H	C2I-H2N-0400-0002-GF1225	1225	7	0.2	0.2	24.84	25.43	■	■	■	■	■		●
304868.0340	4	H	C2I-H2N-0400-0002-GF5015	5015	7	0.2	0.2	24.9	25.49	■	■					●
304868.0210	4	H	C2I-H2N-0400-0004-GFH13A	H13A	7	0.4	0.4	24.57	25.37		■	■	■	■		●
304868.0040	4	H	C2I-H2N-0400-0004-GF1225	1225	7	0.4	0.4	24.64	25.43	■	■	■	■	■		●
304868.0115	4	H	C2I-H2N-0400-0004-GF5015	5015	7	0.4	0.4	24.7	25.49	■	■					●
304868.0215	4.15	H	C2I-H2N-0415-0002-GF1225	1225	7	0.2	0.2	24.84	25.43	■	■	■	■	■		●
304868.0145	4.52	H	C2I-H2N-0452-0002-GFH13A	H13A	7	0.2	0.2	24.43	25.03		■	■	■	■		●
304868.0110	4.52	H	C2I-H2N-0452-0002-GF1225	1225	7	0.2	0.2	24.75	25.34	■	■	■	■	■		●
304868.0035	4.7	H	C2I-H2N-0470-0005-GF1225	1225	7	0.5	0.5	24.45	25.34	■	■	■	■	■		●
304868.0060	4.76	H	C2I-H2N-0476-0004-GF1225	1225	7	0.4	0.4	24.55	25.34	■	■	■	■	■		●
304868.0195	4.76	H	C2I-H2N-0476-0008-GF1225	1225	7	0.8	0.8	24.14	25.34	■	■	■	■	■		●
304868.0220	4.8	H	C2I-H2N-0480-0005-GFH13A	H13A	7	0.5	0.5	24.13	25.03		■	■	■	■		●
304868.0190	4.8	H	C2I-H2N-0480-0005-GF1225	1225	7	0.5	0.5	24.45	25.34	■	■	■	■	■		●
304868.0065	5	H	C2I-H2N-0500-0002-GFH13A	H13A	7	0.2	0.2	24.43	25.03		■	■	■	■		●
304868.0205	5	H	C2I-H2N-0500-0002-GF1135	1135	7	0.2	0.2	24.65	25.24	■	■	■		■		●
304868.0200	5	H	C2I-H2N-0500-0002-GF1225	1225	7	0.2	0.2	24.75	25.34	■	■	■	■	■		●
304868.0305	5	H	C2I-H2N-0500-0002-GF5015	5015	7	0.2	0.2	24.67	25.26	■	■					●
304868.0105	5	H	C2I-H2N-0500-0004-GF1225	1225	7	0.4	0.4	24.55	25.34	■	■	■	■	■		●
304868.0335	5	H	C2I-H2N-0500-0004-GF5015	5015	7	0.4	0.4	24.46	25.26	■	■					●
304868.0450	5.15	J	C2I-J2N-0515-0002-GF1225	1225	7	0.2	0.2	24.52	25.12	■	■	■	■	■		●
304868.0055	5.41	J	C2I-J2N-0541-0002-GF1225	1225	7	0.2	0.2	24.52	25.12	■	■	■	■	■		●
304868.0185	5.56	J	C2I-J2N-0556-0005-GF1225	1225	7	0.5	0.5	24.21	25.12	■	■	■	■	■		●
304868.0255	5.56	J	C2I-J2N-0556-0005-GF5015	5015	7	0.5	0.5	24.14	25.04	■	■					●
304868.0100	6	K	C2I-K2N-0600-0002-GFH13A	H13A	7	0.2	0.2	24.2	24.81		■	■	■	■		●
304868.0180	6	K	C2I-K2N-0600-0002-GF1135	1135	7	0.2	0.2	24.05	24.66	■	■	■		■		●
304868.0045	6	K	C2I-K2N-0600-0002-GF1225	1225	7	0.2	0.2	24.23	24.84	■	■	■	■	■		●
304868.0170	6.35	K	C2I-K2N-0635-0004-GF1225	1225	7	0.4	0.4	24.03	24.84	■	■	■	■	■		●
304868.0165	6.35	K	C2I-K2N-0635-0005-GFH13A	H13A	7	0.5	0.5	23.89	24.81		■	■	■	■		●
304868.0175	6.35	K	C2I-K2N-0635-0005-GF1225	1225	7	0.5	0.5	23.93	24.84	■	■	■	■	■		●
304868.0445	6.35	K	C2I-K2N-0635-0008-GF1225	1225	7	0.8	0.8	23.62	24.84	■	■	■	■	■		●
304868.0025	7.14	K	C2I-K2N-0714-0008-GF1225	1225	7	0.8	0.8	23.62	24.84	■	■	■	■	■		●
304868.0010	7.92	L	C2I-L2N-0792-0008-GF1225	1225	7	0.8	0.8	29.55	30.5	■	■	■	■	■		●
304868.0005	8	L	C2I-L2N-0800-0002-GFH13A	H13A	7	0.2	0.2	30.26	30.59		■	■	■	■	●	●
304868.0020	8	L	C2I-L2N-0800-0002-GF1135	1135	7	0.2	0.2	30.17	30.5	■	■	■		■		●
304868.0015	8	L	C2I-L2N-0800-0002-GF1225	1225	7	0.2	0.2	30.17	30.5	■	■	■	■	■		●

Bestell-Nr.	CW mm	WPL	Code	Sorte	AN °	RE mm	CDX mm	LIG mm	P	M	K	N	S	R	M	F
304869.0230	6.35	J	C2I-J2N-0635-RM3115	3115	7	3.175	22.07	25.06	■		■			●		
304869.0240	6.35	J	C2I-J2N-0635-RM4425	4425	7	3.175	22.1	25.09	■		■				●	
304869.0005	8	L	C2I-L2N-0800-RMH13A	H13A	7	4	27.59	30.71		■	■	■	■	●	●	
304869.0020	8	L	C2I-L2N-0800-RM1135	1135	7	4	27.61	30.73	■	■	■		■	●	●	
304869.0025	8	L	C2I-L2N-0800-RM1225	1225	7	4	27.57	30.69	■	■	■	■	■	●	●	
304869.0015	8	L	C2I-L2N-0800-RM3115	3115	7	4	27.54	30.67	■		■				●	
304869.0030	8	L	C2I-L2N-0800-RM4425	4425	7	4	27.43	30.55	■		■			●	●	
304869.0010	8	L	C2I-L2N-0800-RMS205	S205	7	4	27.61	30.73					■		●	

CoroCut® 2

Vielseitiges Ab- und Einstechen



SANDVIK
coromant



Brütsch-Rüegger
Tools

Brütsch / Rüegger Werkzeuge AG
Heinrich Stutz-Strasse 20
Postfach · 8902 Urdorf · Schweiz
Tel. +41 44 736 63 63 · Fax +41 44 736 63 00
www.brw.ch · info@brw.ch

Preisgültigkeit: bis 31.08.2024, Preise netto, exkl. MwSt., exkl. VRG/VEG und exkl. VOC, unverpackt ab Zürich/Urdorf. Unser Angebot richtet sich an Firmenkunden zur Nutzung beruflicher oder gewerblicher Zwecke. Die Bestellung erfolgt auf Grundlage unserer AGBs. (www.brw.ch)
Validité de prix jusqu'au 31.08.2024, prix net, hors TVA, hors TAR/TEA et hors taxe OCOV, sans emballage au départ Zurich/Urdorf. Notre offre s'adresse aux clients d'entreprises pour utilisation à des fins professionnelles ou industrielles. La commande est effectuée sur base de nos CGV. (www.brw.ch)